



แผนปฏิบัติการ ๔ ปี
(พ.ศ.๒๕๕๕-๒๕๕๘)
กรมการbinพลเรือน

คำนำ

พระราชกฤษฎีกาว่าด้วยหลักเกณฑ์และวิธีการบริหารกิจการบ้านเมืองที่ดี พ.ศ.๒๕๔๖ บัญญัติให้คณะรัฐมนตรีต้องจัดให้มีแผนการบริหารราชการแผ่นดิน เพื่อเป็นกรอบแนวทางในการจัดทำแผนนิติบัญญัติและแผนปฏิบัติการ และใช้ในการบริหารราชการแผ่นดินตลอดระยะเวลา ๔ ปี โดยทุกส่วนราชการจะต้องดำเนินการจัดทำแผนปฏิบัติการ ๔ ปี และแผนปฏิบัติการประจำปี ให้สอดคล้องกับแผนบริหารราชการแผ่นดินของรัฐบาล

กรมการบินพลเรือนเป็นหน่วยงานราชการภายใต้สังกัดกระทรวงคมนาคม มีภาระหน้าที่รับผิดชอบหลักในการกำกับดูแลการบินพลเรือนของประเทศ ตลอดจนส่งเสริมและพัฒนาเครือข่ายระบบการขนส่งทางอากาศ และการพัฒนาโครงสร้างพื้นฐานท่าอากาศยานในความรับผิดชอบ แผนปฏิบัติการ ๔ ปี (พ.ศ.๒๕๕๕-๒๕๕๘) ที่จัดทำขึ้น เพื่อให้เป็นไปตามพระราชกฤษฎีกาว่าด้วยหลักเกณฑ์และวิธีการบริหารกิจการบ้านเมืองที่ดี พ.ศ.๒๕๔๖ ซึ่งในการจัดทำแผนปฏิบัติการดังกล่าว กรมการบินพลเรือนได้ยึดนโยบายที่กำหนดไว้ในแผนการบริหารราชการแผ่นดิน พ.ศ.๒๕๕๕ - ๒๕๕๘ ที่ได้ประกาศลงในราชกิจจานุเบกษาแล้ว เมื่อวันที่ ๒๑ กันยายน ๒๕๕๔ ทั้งนี้ เพื่อให้สามารถสนองตอบต่อนโยบายและยุทธศาสตร์การบริหารประเทศของรัฐบาลได้อย่างมีประสิทธิภาพ และเกิดประโยชน์สูงสุดต่อการพัฒนาประเทศ

แผนปฏิบัติการ ๔ ปี (พ.ศ.๒๕๕๕ - ๒๕๕๘) ฉบับปรับปรุงนี้ ได้แก้ไขจำนวนวงเงินงบประมาณตามพระราชบัญญัติงบประมาณรายจ่ายประจำปีงบประมาณปัจจุบัน และเพิ่มข้อมูลให้สอดคล้องตามแผนยุทธศาสตร์กระทรวงคมนาคม พ.ศ.๒๕๕๔ - ๒๕๕๘ ฉบับปรับปรุง (กันยายน ๒๕๕๖) ซึ่งมีแนวคิดมาจากการบริหารจัดการภาครัฐที่ให้ความสำคัญกับธรรมาภิบาลและกระบวนการมีส่วนร่วมภาคประชาชน ประกอบกับคณะรัฐมนตรีได้มีมติเมื่อวันที่ ๒๗ กุมภาพันธ์ ๒๕๕๖ เห็นชอบยุทธศาสตร์การพัฒนาโครงสร้างพื้นฐานด้านคมนาคมขนส่งของประเทศ เพื่อประกอบการจัดทำร่างพระราชบัญญัติให้อำนาจกระทรวงการคลังกู้เงินเพื่อพัฒนาลงทุนในโครงสร้างพื้นฐานด้านการขนส่งของประเทศ พ.ศ..... (วงเงิน ๒ ล้านล้านบาท) ให้หน่วยงานราชการที่เกี่ยวข้องใช้เป็นแนวทางและเครื่องมือสำหรับประสานการดำเนินงานร่วมกันอย่างมีบูรณาการ สอดคล้องตามบทบาทภารกิจ หน้าที่ของหน่วยงานราชการ โดยกรมการบินพลเรือนในฐานะหน่วยงานราชการภายใต้สังกัดกระทรวงคมนาคมก็เป็นส่วนหนึ่งที่จะผลักดันให้การพัฒนาโครงสร้างพื้นฐานด้านคมนาคมขนส่ง การพัฒนาท่าอากาศยานสากล ท่าอากาศยานภูมิภาค และอุตสาหกรรมการบินของประเทศ บรรลุถึงเป้าหมายภายใต้การบริหารของรัฐบาลได้ทุกประการ

กรมการบินพลเรือน
(ฉบับปรับปรุง) กันยายน ๒๕๕๖

สารบัญ

| | หน้า |
|--|------|
| การจัดทำแผนยุทธศาสตร์กรมการบินพลเรือน | ๔ |
| วิสัยทัศน์ พันธกิจ และค่านิยม | ๖ |
| ภารกิจตามกฎหมายจัดตั้งหน่วยงาน | ๗ |
| ความเชื่อมโยงระหว่างยุทธศาสตร์กระทรวงคมนาคม และยุทธศาสตร์กรมการบินพลเรือน | ๘-๙ |
| แผนผังแสดงความเชื่อมโยงยุทธศาสตร์ชาติลงสู่ผลผลิต/กิจกรรมหลัก | ๑๐ |
| ตารางแสดงรายละเอียดแผนยุทธศาสตร์กรมการบินพลเรือน | ๑๒ |
| ตารางแสดงรายละเอียดตัวชี้วัด/ค่าเป้าหมายของโครงการ-กิจกรรมตามยุทธศาสตร์ และเกณฑ์การให้คะแนน | ๑๕ |
| ตารางแสดงรายละเอียดตัวชี้วัด/ค่าเป้าหมายของผลผลิตและกิจกรรมหลักตามผลผลิต | ๑๖ |
| การติดตาม/ประเมินผลการปฏิบัติงานและการประสานความร่วมมือกับหน่วยงานที่เกี่ยวข้อง | ๑๙ |
| ตารางแสดงรายละเอียดวงเงินงบประมาณของแผนงาน/โครงการตามยุทธศาสตร์กรมการบินพลเรือน | ๒๒ |
| แผนที่ยุทธศาสตร์ (Strategy Map) ของกรมการบินพลเรือน | ๓๐ |

การจัดทำแผนยุทธศาสตร์ บพ.

กรมการบินพลเรือน(บพ.) ได้จัดให้มีการประชุมเชิงปฏิบัติการเพื่อจัดทำแผนยุทธศาสตร์และกลยุทธ์ขึ้นเมื่อวันที่ ๑๓-๑๕ ธันวาคม ๒๕๕๓ (วิทยากร : ดร.รัฐ ธนาดีเรก) การประชุมดังกล่าว เป็นการดำเนินการเพื่อให้สอดคล้องตามกิจกรรมที่ ๑ ของแผนพัฒนาองค์การตามเกณฑ์คุณภาพการบริหารจัดการภาครัฐ(PMQA) หมวดที่ ๒ (การวางแผนเชิงยุทธศาสตร์) และเพื่อนำข้อมูลใช้ประกอบการจัดทำแผนปฏิบัติราชการ ๔ ปี และแผนปฏิบัติราชการประจำปี ประจำปีงบประมาณ พ.ศ.๒๕๕๕ - ๒๕๕๘

แนวทางในการกำหนดยุทธศาสตร์ตามแผนยุทธศาสตร์ฉบับนี้ได้ใช้เครื่องมือ Strategic Logic (ตรรกะเชิงกลยุทธ์) ซึ่งเป็นแนวทางในการบริหารจัดการที่ทุกองค์กรต้องมี แต่อาจมีรายละเอียดที่แตกต่างกัน Strategic Logic มีองค์ประกอบหลัก ๔ ด้าน คือ

๑. แนวทางเชิงรุก (สามารถสร้างประโยชน์จากสถานการณ์/ปัจจัยภายนอกได้อย่างรวดเร็ว)
๒. แนวทางเชิงรับ (ป้องกันปัญหาจากปัจจัยภายนอกเพื่อไม่ให้คุณภาพ/สถานภาพลดลง และต้องบำรุงรักษาเอาไว้)
๓. แนวทางสร้างความแข็งแกร่ง (มีการบริหารจัดการภายในที่ดี)
๔. แนวทางสร้างความยั่งยืน (ต้องพัฒนาให้ได้ในระยะยาว)

***หลักการคิดวิเคราะห์** วิทยากรใช้ case study จากภาพยนตร์เรื่อง“สามก๊ก”เป็นตัวอย่างของแนวทางในการพิจารณาเพื่อให้เห็นถึงวิธีคิดที่เหมาะสมต่อการกำหนดยุทธศาสตร์และสอดคล้องกับความเป็นจริงว่าควรมีวิธีคิดอย่างไร โดยเป็นการพิจารณาและทำความเข้าใจกับสถานการณ์ที่องค์กรเผชิญอยู่ ซึ่งมีรูปแบบของการคิดวิเคราะห์ในการมองแบบ

๑. Outside-In พิจารณาปัจจัยภายนอกสุดเข้ามา โดยพิจารณาในระดับมหภาค (Macro Trend) ว่ามีผลกระทบอย่างไรกับ Aviation Industry และเรื่อง Logistics ที่ส่งผลมาถึงบพ. และจำเป็นต้องคาดการณ์ในอนาคตถึงสิ่งที่จะเกิดขึ้นในเรื่องของ

-ค่านิยมของคนต่างยุค เพื่อให้เข้าใจและสามารถกำหนดแนวทางในการบริหารจัดการบุคลากรภายในองค์กรได้ดีขึ้น เนื่องจากโลกปัจจุบันเป็นการทำงานของคน ๓ ยุค (Baby Boomers ๑๙๔๖-๑๙๖๕ ,GenerationX ๑๙๖๖-๑๙๘๐, GenerationY ๑๙๘๑-๒๐๐๐)

-สังคมไทยในอนาคต โลกในอนาคตของประชากรผู้สูงอายุของการเดินทาง(ทางอากาศ),เรื่องของสภาพแวดล้อม(การรักษาโลก/ภาวะโลกร้อน/การควบคุมมลพิษทางเสียง/EMISSION : การปล่อยก๊าซเรือนกระจก/การปล่อยคาร์บอน), เรื่องพลังงานทดแทน,เรื่องกฎหมายการบินที่เหมาะสม,เรื่องการออกแบบสนามบิน/การบริหารจัดการสนามบิน/การกำหนดมาตรฐานการให้บริการแก่ผู้รับบริการ,เรื่องของ **GRIN Technology** (G=green/R=robotech/I=information/N=nano) เรื่องต่างๆที่กล่าวมานี้ บพ.รับรู้และเข้าใจอย่างน้อยแค่ไหนในมิติของ Aviation ที่องค์กรต้องไปตอบรับประเด็นเหล่านี้ในฐานะที่เป็นหน่วยงานกำกับดูแล

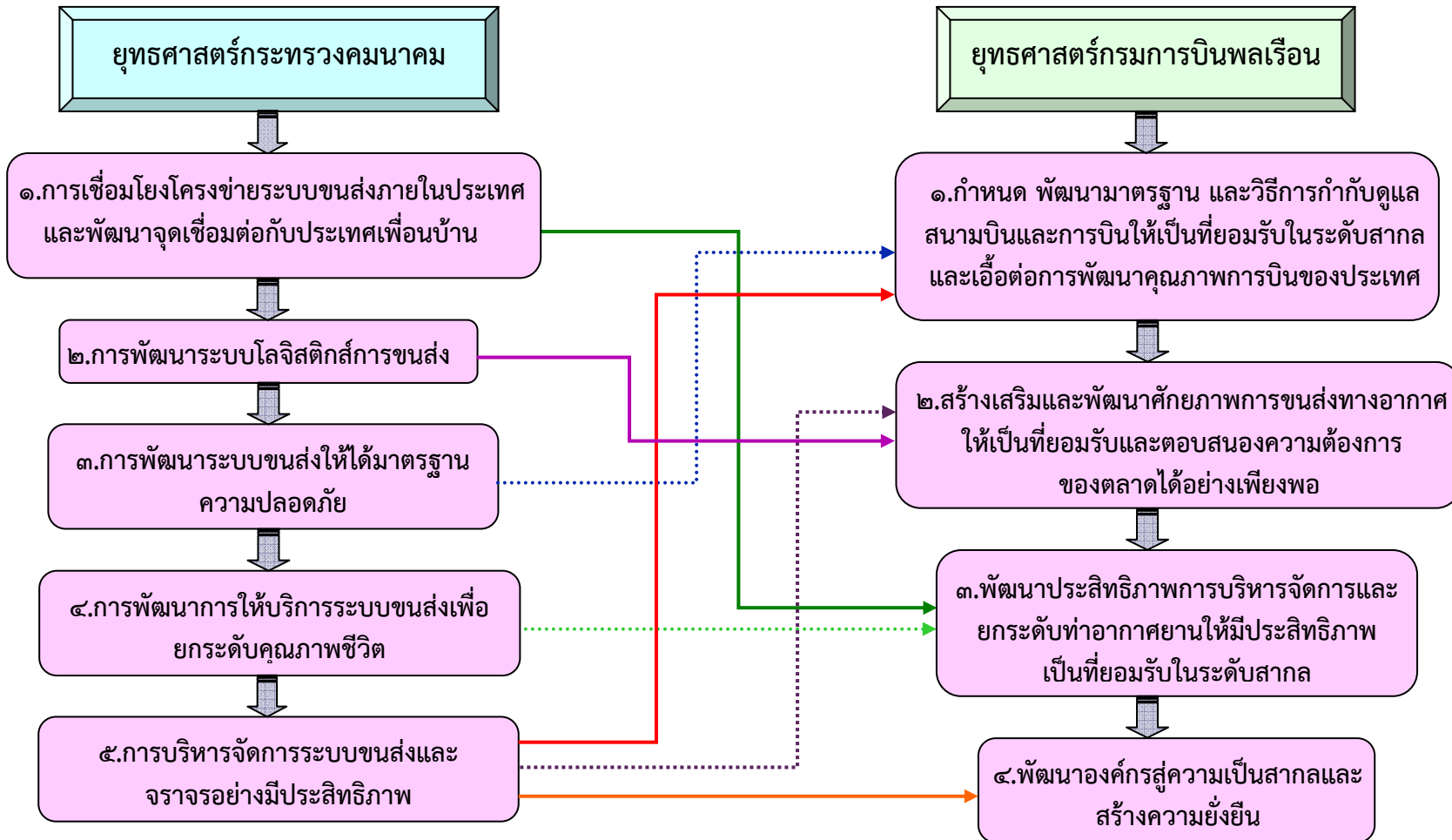
๒. Inside-Out พิจารณาจากภายในหน่วยงาน โดยพิจารณาถึงจุดเด่นและความเป็นตัวบพ.(Brand positioning) จากพันธกิจในเรื่องของมาตรฐาน/เรื่อง ๘ Critical Elements (องค์ประกอบสำคัญ ๘ ประการของระบบการกำกับดูแลด้านความปลอดภัยอย่างมีประสิทธิภาพ)/เรื่องของสนามบิน ที่บพ.มีอำนาจในการกำกับดูแล ดังนั้นบพ.

| | | | | | | | | |
|---|-------------------|-----------------|------------------------|----------------|------------------------|-----------------|-------------------|-----------------|
| วิสัยทัศน์ | | | | | | | | |
| เป็นองค์กรชั้นนำในระดับภูมิภาค เพื่อการขับเคลื่อนและผลักดันให้ การบินพลเรือนของประเทศเป็นที่ยอมรับและแข่งขันได้ในระดับสากล | | | | | | | | |
| พันธกิจ | | | | | | | | |
| ๑. ส่งเสริม พัฒนา และกำกับดูแลด้านการบินพลเรือนของประเทศ ๒. พัฒนาและยกระดับคุณภาพการบริการด้านขนส่งทางอากาศของประเทศ ๓. ปรับปรุงและพัฒนาท่าอากาศยานที่อยู่ในความรับผิดชอบให้มีประสิทธิภาพ | | | | | | | | |
| ค่านิยมองค์กร | | | | | | | | |
| <h1><u>SAFE</u></h1> <table style="margin-left: auto; margin-right: auto;"><tr><td style="padding-right: 20px;"><i>S</i> = Safety</td><td>(การบินปลอดภัย)</td></tr><tr><td style="padding-right: 20px;"><i>A</i> = Aggregation</td><td>(ร่วมใจบริการ)</td></tr><tr><td style="padding-right: 20px;"><i>F</i> = Formulation</td><td>(ทำงานเป็นระบบ)</td></tr><tr><td style="padding-right: 20px;"><i>E</i> = Ethics</td><td>(เคารพจริยธรรม)</td></tr></table> | <i>S</i> = Safety | (การบินปลอดภัย) | <i>A</i> = Aggregation | (ร่วมใจบริการ) | <i>F</i> = Formulation | (ทำงานเป็นระบบ) | <i>E</i> = Ethics | (เคารพจริยธรรม) |
| <i>S</i> = Safety | (การบินปลอดภัย) | | | | | | | |
| <i>A</i> = Aggregation | (ร่วมใจบริการ) | | | | | | | |
| <i>F</i> = Formulation | (ทำงานเป็นระบบ) | | | | | | | |
| <i>E</i> = Ethics | (เคารพจริยธรรม) | | | | | | | |

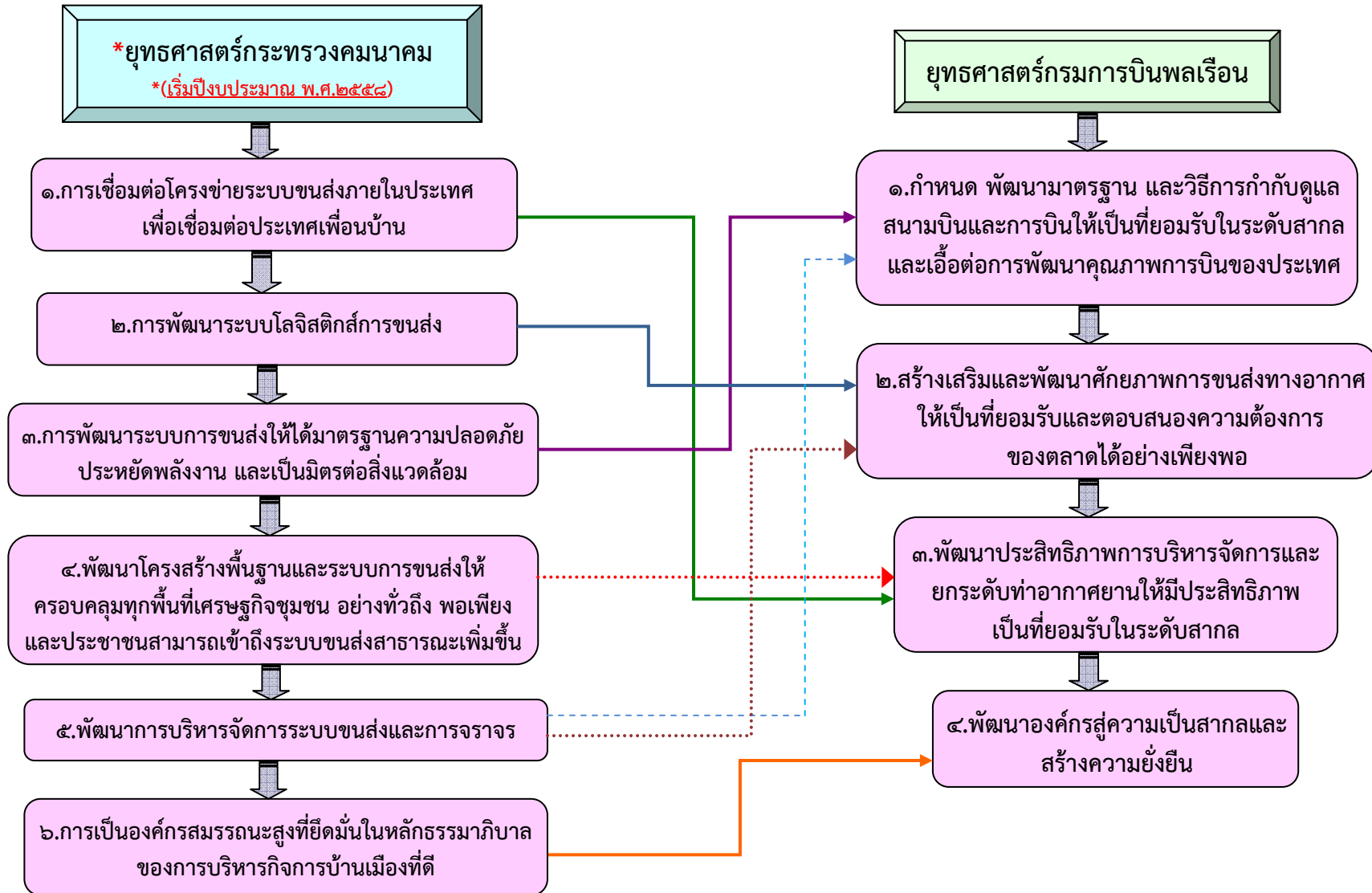
ภารกิจตามกฎหมายจัดตั้งหน่วยงาน

๑. ดำเนินการตามกฎหมายว่าด้วยการเดินอากาศ กฎหมายว่าด้วยความผิดบางประการต่อการเดินอากาศ และกฎหมายอื่นที่เกี่ยวข้อง
๒. ศึกษา และวิเคราะห์เพื่อพัฒนาโครงสร้างพื้นฐานการบินพลเรือนของประเทศ
๓. ส่งเสริมและพัฒนาเครือข่ายการบินพลเรือน อุตสาหกรรมการบิน และระบบการขนส่งทางอากาศ
๔. ดำเนินการจัดระเบียบการบินพลเรือน
๕. กำหนดมาตรฐาน กำกับดูแล และตรวจสอบการดำเนินการด้านการบินพลเรือน
๖. จัดให้มีและดำเนินกิจการท่าอากาศยานในสังกัดกรม
๗. ร่วมมือและประสานงานกับองค์การ และหน่วยงานที่เกี่ยวข้องทั้งในประเทศและต่างประเทศในด้านการบินพลเรือน และในส่วนที่เกี่ยวข้องกับใบอนุญาตและความตกลงระหว่างประเทศ
๘. ปฏิบัติการอื่นใดตามที่กฎหมายกำหนดให้เป็นอำนาจหน้าที่ของกรมหรือตามที่กระทรวงหรือคณะรัฐมนตรีมอบหมาย

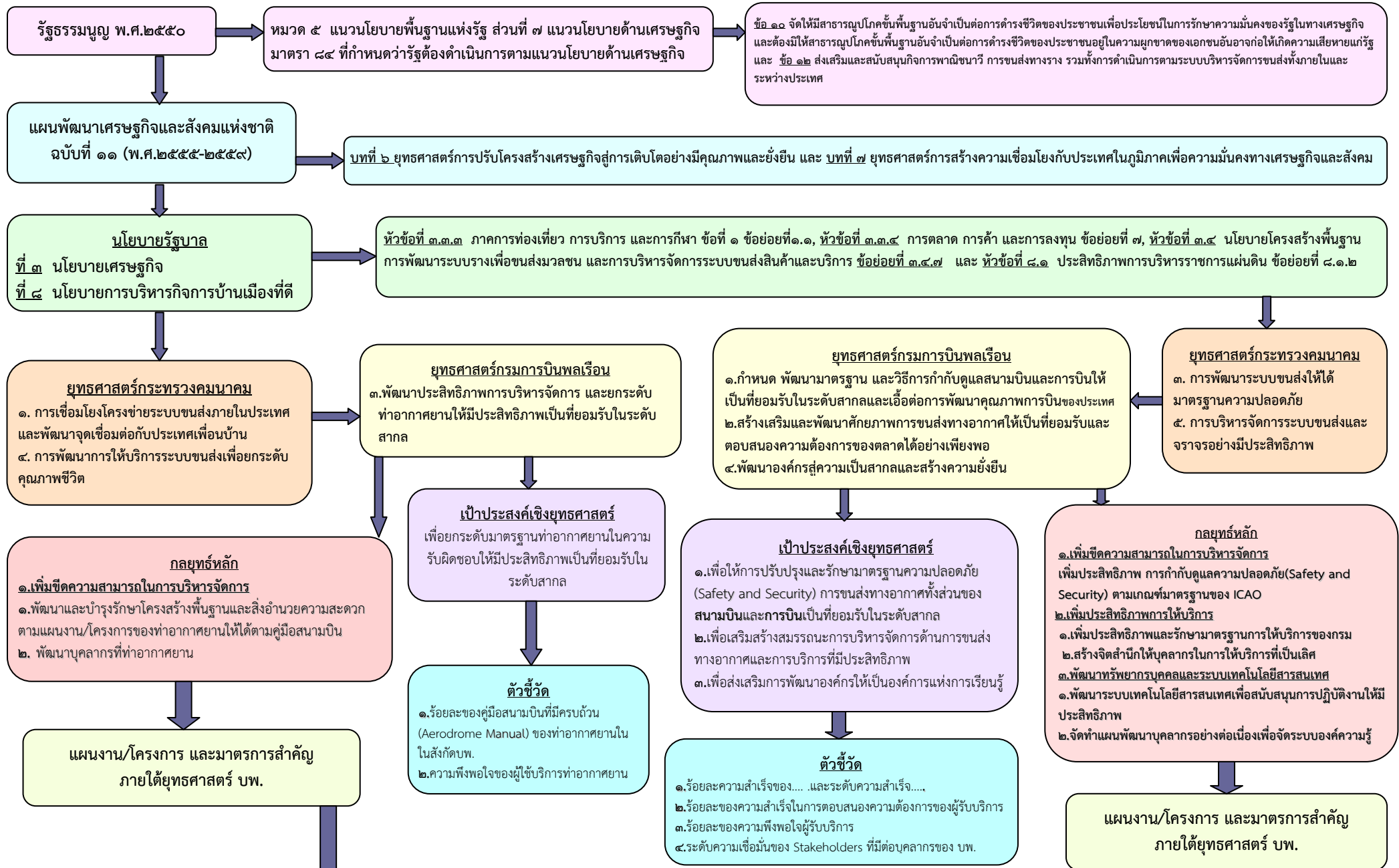
ความเชื่อมโยงระหว่างยุทธศาสตร์กระทรวงคมนาคม และยุทธศาสตร์ของกรมการบินพลเรือน



ความเชื่อมโยงระหว่างยุทธศาสตร์กระทรวงคมนาคม และยุทธศาสตร์ของกรมการบินพลเรือน



แผนผังแสดงความเชื่อมโยงรัฐธรรมนูญปี ๒๕๕๐/ยุทธศาสตร์ชาติ/นโยบายรัฐบาล/ยุทธศาสตร์กระทรวงคมนาคม และยุทธศาสตร์กรมการบินพลเรือน



ยุทธศาสตร์เพื่อการจัดสรรงบประมาณรายจ่าย ประจำปีงบประมาณ พ.ศ.๒๕๕๗
ยุทธศาสตร์ที่ ๑ : เร่งรัดการพัฒนาประเทศและเตรียมความพร้อมสู่ประชาคมอาเซียน (ข้อ ๑.๙ แผนงานเชื่อมโยงระบบคมนาคมและเทคโนโลยีสารสนเทศ)
ยุทธศาสตร์ที่ ๓ : การสร้างความเจริญเติบโตทางเศรษฐกิจอย่างมีเสถียรภาพและยั่งยืน (ข้อ ๓.๑๐ แผนงานพัฒนาโครงสร้างพื้นฐาน)
ข้อ ๙. รายการค่าดำเนินการภาครัฐ

เป้าหมายการให้บริการกระทรวง
๑. โครงสร้างพื้นฐานและระบบการขนส่งครอบคลุมพื้นที่เศรษฐกิจชุมชนอย่างทั่วถึง เพียงพอ
๒. การคมนาคมเป็นศูนย์กลางเชื่อมต่อการเดินทางและการขนส่งของภูมิภาค
ตัวชี้วัด ๑. โครงสร้างพื้นฐานและระบบการขนส่งได้รับการพัฒนาและบำรุงรักษาตามแผนการดำเนินงานที่กำหนดไว้ในแต่ละปีงบประมาณไม่น้อยกว่าร้อยละ ๘๗
๒. ปริมาณผู้โดยสารระหว่างประเทศของท่าอากาศยานในความรับผิดชอบของคค. (ล้านคน)

เป้าหมายการให้บริการกระทรวง
ระบบขนส่งและจราจรได้รับการบริหารจัดการให้เป็นไปอย่างมีประสิทธิภาพ
ตัวชี้วัด ร้อยละความพึงพอใจของศูนย์บริการร่วมคมนาคม (ร้อยละ ๘๕)

เป้าหมายการให้บริการหน่วยงาน
ผลผลิตที่ ๑
ท่าอากาศยานในความรับผิดชอบได้มาตรฐานและมีประสิทธิภาพเป็นที่ยอมรับในระดับสากล
ตัวชี้วัดเชิงปริมาณ จำนวนท่าอากาศยานในความรับผิดชอบได้รับการพัฒนาและบำรุงรักษาตามแผนการดำเนินงานที่กำหนดไว้ (๒๘ แห่ง)
ตัวชี้วัดเชิงคุณภาพ ความพึงพอใจของผู้ใช้บริการท่าอากาศยานไม่น้อยกว่าร้อยละ ๘๕
ผลผลิตที่ ๓
ท่าอากาศยาน (เป้าหมาย) มีความพร้อมรองรับการเข้าสู่ประชาคมอาเซียน
ตัวชี้วัดเชิงคุณภาพ ความพึงพอใจของผู้ใช้บริการท่าอากาศยาน (เป้าหมาย) ไม่น้อยกว่าร้อยละ ๘๕

เป้าหมายการให้บริการหน่วยงาน
การบริหารจัดการ การกำกับดูแลด้านการขนส่งทางอากาศ และการบริการมีประสิทธิภาพ
ตัวชี้วัดเชิงคุณภาพ ความพึงพอใจของผู้รับบริการด้านขนส่งทางอากาศไม่น้อยกว่าร้อยละ ๘๕

ผลผลิตที่ ๒
การกำกับดูแล ส่งเสริมและพัฒนา
ด้านการขนส่งทางอากาศ

กิจกรรม(หลัก)
๑. การค้นหา/ช่วยเหลือ/สอบสวนอุบัติเหตุ/อุบัติการณ์ ด้านการขนส่งทางอากาศ
๒. การออกใบอนุญาต ใบสำคัญใบรับรองด้านการขนส่งทางอากาศ
๓. การให้บริการข้อมูลการบินและบริการข่าวสารข้อมูลด้านอื่น

ตัวชี้วัด
เชิงปริมาณ
๑. จำนวนการกำกับดูแลผู้ประกอบการด้านการบินพลเรือน (ครั้ง)
เชิงคุณภาพ
๒. ความถูกต้องของใบอนุญาตเป็นไปตามมาตรฐานที่กำหนด (ร้อยละ ๑๐๐)
เชิงเวลา
๓. ระยะเวลาในการดำเนินงานภายในระยะเวลาที่กำหนด (ร้อยละ ๑๐๐)
เชิงค่าใช้จ่าย
๔. ค่าใช้จ่ายในการดำเนินงานอยู่ในวงเงินที่ได้รับ (ล้านบาท)

ตัวชี้วัด
เชิงปริมาณ
๑. จำนวนเที่ยวบินพาณิชย์ที่เกิดอุบัติเหตุจากการขนส่งทางอากาศต่อปี (๐ ลำ)
เชิงคุณภาพ
๒. ความถูกต้องของใบอนุญาตเป็นไปตามมาตรฐานที่กำหนด (ร้อยละ ๑๐๐)
๓. ความพึงพอใจของผู้รับบริการด้านขนส่งทางอากาศไม่น้อยกว่า (ร้อยละ ๘๕)

ผลผลิตที่ ๑
การพัฒนาท่าอากาศยาน

กิจกรรม(หลัก)
๑. การดำเนินงานท่าอากาศยาน
๒. การปรับปรุง/บำรุงรักษา/ก่อสร้างท่าอากาศยานและจัดให้มีสิ่งอำนวยความสะดวกและความปลอดภัยที่ท่าอากาศยาน

ผลผลิตที่ ๓
การพัฒนาท่าอากาศยานสู่ประชาคมอาเซียน

กิจกรรม(หลัก)
๑. ก่อสร้าง/ปรับปรุง และขยายท่าอากาศยาน (เป้าหมาย)

ตัวชี้วัด (กิจกรรม)

เชิงปริมาณ

๑.จำนวนท่าอากาศยานที่ปรับปรุง/บำรุงรักษาและก่อสร้าง (๒๘ แห่ง)

เชิงคุณภาพ

๒.ท่าอากาศยานที่ปรับปรุง/บำรุงรักษาและก่อสร้างเป็นไปตามเกณฑ์มาตรฐานการก่อสร้างที่กำหนด (ร้อยละ ๑๐๐)

ตัวชี้วัด (กิจกรรม)

เชิงปริมาณ

๑.จำนวนท่าอากาศยาน (เป้าหมาย) ที่ก่อสร้าง/ปรับปรุง และขยาย (๑ แห่ง)

เชิงคุณภาพ

๒.ท่าอากาศยาน (เป้าหมาย) ที่ก่อสร้าง/ปรับปรุง และขยาย เป็นไปตามเกณฑ์มาตรฐานการก่อสร้างที่กำหนด (ร้อยละ ๑๐๐)

ตัวชี้วัด (ผลผลิต)

เชิงปริมาณ

ผลผลิตที่ ๑ : จำนวนท่าอากาศยานที่ปรับปรุง/บำรุงรักษา และก่อสร้าง (๒๘ แห่ง)

ผลผลิตที่ ๓ : จำนวนท่าอากาศยาน (เป้าหมาย) ที่ก่อสร้าง/ปรับปรุง และขยาย (๑ แห่ง)

เชิงคุณภาพ

ผลผลิตที่ ๑ : ท่าอากาศยานที่ปรับปรุง/บำรุงรักษา และก่อสร้าง เป็นไปตามเกณฑ์มาตรฐานการก่อสร้างที่กำหนด (ร้อยละ ๑๐๐)

ผลผลิตที่ ๓ : ท่าอากาศยาน (เป้าหมาย) ที่ก่อสร้าง/ปรับปรุง และขยาย เป็นไปตามเกณฑ์มาตรฐานการก่อสร้างที่กำหนด (ร้อยละ ๑๐๐)

เชิงเวลา

ผลผลิตที่ ๑ และผลผลิตที่ ๓ : ระยะเวลาในการดำเนินงานภายในระยะเวลาที่กำหนดตามสัญญา (ร้อยละ ๑๐๐)

เชิงค่าใช้จ่าย

ผลผลิตที่ ๑ และผลผลิตที่ ๓ : ค่าใช้จ่ายในการดำเนินงานอยู่ในวงเงินที่ได้รับ (ล้านบาท)

ตารางแสดงรายละเอียดแผนยุทธศาสตร์กรมการบินพลเรือน (พ.ศ.๒๕๕๕ - ๒๕๕๘)

| ยุทธศาสตร์ | เป้าประสงค์เชิงยุทธศาสตร์ | ตัวชี้วัด | ค่าเป้าหมาย | | | | กลยุทธ์หลัก | โครงการ/กิจกรรม | *ตัวชี้วัด | *หน่วยงานรับผิดชอบ | |
|--|---|---|-------------|-----|-----|-----|--|--|--|--------------------|------|
| | | | ๕๕ | ๕๖ | ๕๗ | ๕๘ | | | | | |
| ๑.กำหนด พัฒนามาตรฐานและวิธีการกำกับดูแลสนามบินและการบินให้เป็นที่ยอมรับในระดับสากลและเอื้อต่อการพัฒนาคุณภาพการบินของประเทศ | เพื่อให้การปรับปรุงและรักษามาตรฐานความปลอดภัย (Safety and Security) การขนส่งทางอากาศทั้งส่วนของสนามบินและการบินเป็นที่ยอมรับในระดับสากล | ๑.ร้อยละความสำเร็จของจำนวนคู่มือปฏิบัติงานกำกับดูแลสนามบินที่ต้องปรับปรุงให้ครบถ้วนตามมาตรฐาน ICAO | ๘๕ | ๘๕ | ๘๕ | ๘๕ | ๑.เพิ่มขีดความสามารถในการบริหารจัดการเพิ่มประสิทธิภาพการกำกับดูแลความปลอดภัย (Safety and Security) ตามเกณฑ์มาตรฐานของ ICAO | ๑.การพัฒนาและปรับปรุงคู่มือปฏิบัติงานกำกับดูแลสนามบิน ๒. การดำเนินการตามแผนงานกำกับดูแลฯและการดำเนินการโครงการเพิ่มประสิทธิภาพการกำกับดูแลสนามบิน | ๑.ระดับความสำเร็จของการพัฒนาและปรับปรุงคู่มือปฏิบัติงานกำกับดูแลสนามบิน ๒.ระดับความสำเร็จของการดำเนินการตามแผนงานฯ/โครงการเพิ่มประสิทธิภาพการกำกับดูแลสนามบิน | สมส. | |
| | | ๒.ร้อยละความสำเร็จของการดำเนินการตามแผนงานกำกับดูแลสนามบินและการดำเนินการเพิ่มประสิทธิภาพการกำกับดูแลสนามบิน | ๘๕ | ๘๕ | ๘๕ | ๘๕ | | | | | |
| | | ๓.ร้อยละความสำเร็จของจำนวนบทในคู่มือปฏิบัติงานที่จำเป็นต้องได้รับการปรับปรุงให้ทันสมัยและครบถ้วนตามกฎระเบียบที่เกี่ยวข้อง | ๑๐๐ | ๑๐๐ | ๑๐๐ | ๑๐๐ | | กิจกรรม ๑.การพัฒนาและปรับปรุงคู่มือการปฏิบัติงาน | ๑.ระดับความสำเร็จในการพัฒนาและปรับปรุงคู่มือการปฏิบัติงาน | | สมบ. |
| | | ๔.ระดับความสำเร็จในการตรวจสอบผู้ดำเนินการเดินอากาศให้เป็นไปตามแผน | ๑๐๐ | ๑๐๐ | ๑๐๐ | ๑๐๐ | | | | | |

| ยุทธศาสตร์ | เป้าประสงค์เชิงยุทธศาสตร์ | ตัวชี้วัด | ค่าเป้าหมาย | | | | กลยุทธ์หลัก | โครงการ/กิจกรรม | *ตัวชี้วัด | *หน่วยงานรับผิดชอบ |
|--|---|--|-------------|----|----|-----|---|--|---|------------------------|
| | | | ๕๕ | ๕๖ | ๕๗ | ๕๘ | | | | |
| ๒.สร้างเสริมและพัฒนาศักยภาพการขนส่งทางอากาศให้เป็นที่ยอมรับและตอบสนองความต้องการของตลาดได้อย่างเพียงพอ | เพื่อเสริมสร้างสมรรถนะการบริหารจัดการด้านการขนส่งทางอากาศและการบริการที่มีประสิทธิภาพ | ๑.ร้อยละของความสำเร็จในการตอบสนองความต้องการของผู้รับบริการ | ๘๕ | ๘๕ | ๘๕ | ๘๕ | ๒.เพิ่มประสิทธิภาพการให้บริการ ๑.เพิ่มประสิทธิภาพและรักษามาตรฐานการให้บริการของกรม | กิจกรรม ๑.การออกใบอนุญาตประกอบกิจการค้าขายในการเดินอากาศ ๒.การพิจารณาจัดสรรเส้นทางบิน | ร้อยละความสำเร็จในการรักษามาตรฐานระยะเวลาการให้บริการ | สภท./สภก.(กสอ.) |
| | | ๒.ร้อยละของความพึงพอใจผู้รับบริการ | ๘๕ | ๘๕ | ๘๕ | ๘๕ | ๒.สร้างจิตสำนึกให้บุคลากรในการให้บริการที่เป็นเลิศ | กิจกรรม ๓.การสำรวจความพึงพอใจของผู้รับบริการ | ร้อยละของความพึงพอใจผู้รับบริการ | |
| ๓.พัฒนาประสิทธิภาพการบริหารจัดการและยกระดับท่าอากาศยานให้มีประสิทธิภาพเป็นที่ยอมรับในระดับสากล | เพื่อยกระดับมาตรฐานท่าอากาศยานในความรับผิดชอบให้มีประสิทธิภาพเป็นที่ยอมรับในระดับสากล | ๑.ร้อยละของคู่มือสนามบินที่มีครบถ้วน (Aerodrome Manual) ของท่าอากาศยานในสังกัดบพ. จำนวน(แห่ง) | ๖๐ | ๗๐ | ๘๕ | ๑๐๐ | ๑.เพิ่มขีดความสามารถในการบริหารจัดการ ๑.พัฒนาและบำรุงรักษาโครงสร้างพื้นฐานและสิ่งอำนวยความสะดวกตามแผนงาน/โครงการของท่าอากาศยานให้ได้ตามคู่มือสนามบิน | แผนงาน/โครงการ ๑.งานก่อสร้าง/พัฒนา/ปรับปรุง/บำรุงรักษาท่าอากาศยาน ๒.งานจัดหาสิ่งอำนวยความสะดวก | ตามเกณฑ์ของสำนักงาน ก.พ.ร | สภท./สภก.(พบส.)/(กสอ.) |
| | | ๒.ความพึงพอใจของผู้ใช้บริการท่าอากาศยาน | ๘๕ | ๘๕ | ๘๕ | ๘๕ | ๒.พัฒนาบุคลากรที่ทำอากาศยาน | ๓.ฝึกอบรมบุคลากรด้านการรักษาความปลอดภัยและการให้บริการ | ความพึงพอใจของผู้ใช้บริการท่าอากาศยาน | |

| ยุทธศาสตร์ | เป้าประสงค์ เชิงยุทธศาสตร์ | ตัวชี้วัด | ค่าเป้าหมาย | | | | กลยุทธ์หลัก | โครงการ/กิจกรรม | *ตัวชี้วัด | *หน่วยงาน รับผิดชอบ |
|--|---|---|-------------|----|----|----|--|--|--|------------------------|
| | | | ๕๕ | ๕๖ | ๕๗ | ๕๘ | | | | |
| ๔.พัฒนาองค์กรสู่ความเป็น สากลและสร้างที่ยั่งยืน | เพื่อส่งเสริมการพัฒนาศักยภาพ ให้เป็นองค์กรแห่งการเรียนรู้ (LO: Learning Organization) | ระดับความเชื่อมั่นของ Stakeholders ที่มีต่อ บุคลากรของบพ. (สูง) | ๘๕ | ๘๕ | ๘๕ | ๘๕ | ๓.พัฒนาทรัพยากร บุคคลและระบบ เทคโนโลยีสารสนเทศ | ๑.การจัดทำแผนแม่บท เทคโนโลยีสารสนเทศ และการสื่อสารบพ. | ระดับความสำเร็จ ของการดำเนินการ จัดทำแผนแม่บทฯ | ศทส./ สบก.(กสอ.) |
| | | | | | | | ๑.พัฒนาระบบเทคโนโลยี สารสนเทศเพื่อสนับสนุน การปฏิบัติงานให้มี ประสิทธิภาพ | | | |
| | | | | | | | ๒.จัดทำแผนพัฒนา บุคลากรอย่างต่อเนื่อง เพื่อจัดระบบองค์ความรู้ | การจัดทำแผนพัฒนา องค์ความรู้แก่บุคลากร ในองค์กรให้ได้มาตรฐาน | ร้อยละของบุคลากร ทุกกลุ่มได้รับการ พัฒนาและสามารถ นำไปประยุกต์ใช้กับ งานได้ตามแผนฯ | สบก. (พบส.)/(กสอ.) |

*ค่าเป้าหมายของตัวชี้วัดตามโครงการ/กิจกรรม พิจารณารายละเอียดตามหน้า ๑๕

ตัวชี้วัด/ค่าเป้าหมายของผลผลิตและกิจกรรมหลัก พิจารณารายละเอียดตามหน้า ๑๖-๑๘

*หน่วยงานรับผิดชอบ

สมส.(สำนักมาตรฐานสนามบิน)

สบก.(สำนักมาตรฐานการบิน)

สบก.(สำนักบริหารกลาง)

สกข.(สำนักกำกับกิจการขนส่งทางอากาศ)

สพท.(สำนักพัฒนาท่าอากาศยาน)

พบส.(กลุ่มพัฒนาบุคคลและสวัสดิการ)

ศทส.(ศูนย์เทคโนโลยีสารสนเทศ)

กสอ.(กลุ่มสื่อสารองค์กร)

| ยุทธศาสตร์ | ตัวชี้วัด โครงการ/ กิจกรรม | *ค่าเป้าหมายของตัวชี้วัดโครงการ/กิจกรรม (เกณฑ์การให้คะแนน) | | | | | *หน่วยงาน รับผิดชอบ |
|------------|---|--|--|--|--|--|------------------------|
| | | ระดับที่ ๑ | ระดับที่ ๒ | ระดับที่ ๓ | ระดับที่ ๔ | ระดับที่ ๕ | |
| ที่ ๑ | ข้อ ๑ | แต่งตั้ง คณะกรรมการ พัฒนาและปรับปรุง คู่มือ | วิเคราะห์และระบุ เนื้อหาของกระบวนการ ที่ต้องพัฒนา/ปรับปรุง | ดำเนินการพัฒนา/ ปรับปรุง กระบวนการในคู่มือ ให้แล้วเสร็จ | คู่มือได้รับการอนุมัติแก้ไข และประกาศใช้อย่างเป็น ทางการ | หน่วยงานที่เกี่ยวข้องกับ กระบวนการได้รับทราบ แนวทางการปฏิบัติที่ ปรับปรุง | สมส. |
| | ข้อ ๒ | ร้อยละ ๘๕ | ร้อยละ ๙๐ | ร้อยละ ๙๕ | ร้อยละ ๑๐๐ | จัดทำสรุปผลการ ดำเนินงานพร้อมปัญหา/ อุปสรรค | |
| | ข้อ ๑ | ร้อยละ ๒๐ | ร้อยละ ๔๐ | ร้อยละ ๖๐ | ร้อยละ ๘๐ | ร้อยละ ๑๐๐ | สมบ. |
| | ข้อ ๒ | ดำเนินงานตามแผน ร้อยละ ๓๐ | ดำเนินงานตามแผน ร้อยละ ๖๐ | ดำเนินงานตามแผน ร้อยละ ๑๐๐ | ติดตามและแก้ไข ข้อบกพร่องภายในเวลา กำหนด ร้อยละ ๕๐ | ติดตามและแก้ไขข้อบกพร่อง ภายในเวลาดำหนด ร้อยละ ๑๐๐ | |
| ที่ ๒ | ข้อ ๑-๒-๓ | ร้อยละ ๖๕ | ร้อยละ ๗๐ | ร้อยละ ๗๕ | ร้อยละ ๘๐ | ร้อยละ ๘๕ | สภข./ สภก. (กสอ.) |
| ที่ ๓ | ข้อ ๑-๒ | ตามเกณฑ์ของสำนักงาน ก.พ.ร | | | | | สพท./ สภก. (พปส.) |
| | *ค่าเป้าหมายของตัวชี้วัดโครงการ/กิจกรรม (ในแต่ละปีงบประมาณ) | | | | | | |
| | ข้อ ๓ | <u>๒๕๕๕</u> ร้อยละ ๘๕ | <u>๒๕๕๖</u> ร้อยละ ๘๕ | <u>๒๕๕๗</u> ร้อยละ ๘๕ | <u>๒๕๕๘</u> ร้อยละ ๘๕ | - | |
| ที่ ๔ | ข้อ ๑ | จัดทำแผนแม่บทฯ แล้วเสร็จ ร้อยละ ๕๐ | จัดทำแผนแม่บทฯ แล้วเสร็จ ร้อยละ ๗๕ | จัดทำแผนแม่บทฯ แล้วเสร็จ ร้อยละ ๑๐๐ | ดำเนินการตามแผนฯ ร้อยละ ๘๐ | ดำเนินการตามแผนฯ ร้อยละ ๑๐๐ | ศทส. |
| | ข้อ ๒ | <u>๒๕๕๕</u> - | <u>๒๕๕๖</u> ร้อยละ ๖๐ | <u>๒๕๕๗</u> ร้อยละ ๗๐ | <u>๒๕๕๘</u> ร้อยละ ๘๐ | - | |
| | พปส. | ร้อยละ ๖๕ | ร้อยละ ๗๐ | ร้อยละ ๗๕ | ร้อยละ ๘๐ | - | สภก.(พปส.) |

| ผลผลิต | ตัวชี้วัด/ค่าเป้าหมายของผลผลิตและกิจกรรมหลัก (ในแต่ละปีงบประมาณ) | | | | | *หน่วยงาน รับผิดชอบ |
|---|--|----------|------------|------------|------------|------------------------|
| | ตัวชี้วัด/หน่วยนับ | ๒๕๕๕ | ๒๕๕๖ | ๒๕๕๗ | ๒๕๕๘ | |
| (๑) การพัฒนาท่าอากาศยาน | เชิงปริมาณ จำนวนท่าอากาศยานที่ปรับปรุง/บำรุงรักษาและก่อสร้าง (แห่ง) | ๒๘ | ๒๘ | ๒๘ | ๒๘ | สพท. |
| | เชิงคุณภาพ ท่าอากาศยานที่ปรับปรุง/บำรุงรักษาและก่อสร้างเป็นไปตามเกณฑ์มาตรฐานการก่อสร้างที่กำหนด (ร้อยละ) | ๑๐๐ | ๑๐๐ | ๑๐๐ | ๑๐๐ | |
| | เชิงเวลา ระยะเวลาในการดำเนินงานภายในระยะเวลาที่กำหนดตามสัญญา (ร้อยละ) | ๑๐๐ | ๑๐๐ | ๑๐๐ | ๑๐๐ | |
| | เชิงค่าใช้จ่าย ค่าใช้จ่ายในการดำเนินงานอยู่ในวงเงินที่ได้รับ (ล้านบาท) | ๘๘๗.๘๖๓๔ | ๑,๑๗๙.๘๘๔๗ | ๑,๒๕๐.๕๙๑๕ | ๒,๓๕๐.๘๖๘๗ | |
| กิจกรรมหลักตามผลผลิต ๑ | เชิงปริมาณ | | | | | สพท. |
| ๑.การดำเนินงานท่าอากาศยาน | จำนวนท่าอากาศยานที่ปรับปรุง/บำรุงรักษาและก่อสร้าง (แห่ง) | ๒๘ | ๒๘ | ๒๘ | ๒๘ | |
| ๒.การปรับปรุง/บำรุงรักษา/ก่อสร้างท่าอากาศยาน และจัดให้มีสิ่งอำนวยความสะดวกและความปลอดภัยที่ท่าอากาศยาน | เชิงคุณภาพ ท่าอากาศยานที่ปรับปรุง/บำรุงรักษาและก่อสร้างเป็นไปตามเกณฑ์มาตรฐานการก่อสร้างที่กำหนด (ร้อยละ) | ๑๐๐ | ๑๐๐ | ๑๐๐ | ๑๐๐ | |

| ผลผลิต | ตัวชี้วัด/ค่าเป้าหมายของผลผลิตและกิจกรรมหลัก (ในแต่ละปีงบประมาณ) | | | | *หน่วยงาน รับผิดชอบ | |
|---|--|----------|----------|----------|------------------------|--------------------------|
| | ตัวชี้วัด/หน่วยนับ | ๒๕๕๕ | ๒๕๕๖ | ๒๕๕๗ | | ๒๕๕๘ |
| (๒) การกำกับดูแล ส่งเสริมและ พัฒนาด้านการขนส่งทางอากาศ | เชิงปริมาณ จำนวนการกำกับดูแล ผู้ประกอบการด้านการ บินพลเรือน (ครั้ง) | ๒,๕๐๐ | ๓,๐๐๐ | ๔,๐๐๐ | ๔,๕๐๐ | สกข./สมบ. สมส. |
| | เชิงคุณภาพ ความถูกต้องของใบ อนุญาตเป็นไปตาม มาตรฐานที่กำหนด (ร้อยละ) | ๑๐๐ | ๑๐๐ | ๑๐๐ | ๑๐๐ | |
| | เชิงเวลา ระยะเวลาในการดำเนิน- งานภายในระยะเวลาที่ กำหนด (ร้อยละ) | ๑๐๐ | ๑๐๐ | ๑๐๐ | ๑๐๐ | |
| | เชิงค่าใช้จ่าย ค่าใช้จ่ายในการดำเนิน- งานอยู่ในวงเงินที่ ได้รับ (ล้านบาท) | ๒๕๔.๐๑๐๙ | ๓๑๔.๒๕๕๖ | ๓๖๑.๔๐๑๔ | ๔๙๐.๕๕๖๐ | |
| กิจกรรมหลักตามผลผลิต ๒ ๑.การค้นหา/ช่วยเหลือ/สอบสวน อุบัติเหตุ/อุบัติการณ์ ด้านการขนส่ง ทางอากาศ | เชิงปริมาณ จำนวนเที่ยวบินพาณิชย์ที่ เกิดอุบัติเหตุจากการขนส่ง ทางอากาศต่อปี (ลำ) | ๐ | ๐ | ๐ | ๐ | สมบ. |
| ๒.การออกใบอนุญาต ใบสำคัญ ใบรับรองด้านการขนส่งทางอากาศ | เชิงคุณภาพ ความถูกต้องของใบ อนุญาตเป็นไปตาม มาตรฐานที่กำหนด (ร้อยละ) | ๑๐๐ | ๑๐๐ | ๑๐๐ | ๑๐๐ | สกข./สมบ./สมส. |
| ๓.การให้บริการข้อมูลการบินและ บริการข่าวสารข้อมูลด้านอื่น | เชิงคุณภาพ ความพึงพอใจของผู้รับ- บริการด้านขนส่งทาง อากาศไม่น้อยกว่า (ร้อยละ) | ๘๕ | ๘๕ | ๘๕ | ๘๕ | สมส./ศทส./ สสพ.(ศกอ.) |

| ผลผลิต | ตัวชี้วัด/ค่าเป้าหมายของผลผลิตและกิจกรรมหลัก (ในแต่ละปีงบประมาณ) | | | | *หน่วยงาน รับผิดชอบ | |
|---|--|------|------|---------|------------------------|------|
| | ตัวชี้วัด/หน่วยนับ | ๒๕๕๕ | ๒๕๕๖ | ๒๕๕๗ | | ๒๕๕๘ |
| (๓) การพัฒนาท่าอากาศยาน สู่ประชาคมอาเซียน | เชิงปริมาณ จำนวนท่าอากาศยาน (เป้าหมาย) ที่ก่อสร้าง ปรับปรุง และขยาย (แห่ง) | - | - | ๑ | ๑ | สพท. |
| | เชิงคุณภาพ ท่าอากาศยาน (เป้าหมาย) ที่ก่อสร้าง/ปรับปรุง และ ขยาย เป็นไปตามเกณฑ์ การก่อสร้างที่กำหนด (ร้อยละ) | - | - | ๑๐๐ | ๑๐๐ | |
| | เชิงเวลา ระยะเวลาในการดำเนิน- งานภายในระยะเวลาที่ กำหนด (ร้อยละ) | - | - | ๑๐๐ | ๑๐๐ | |
| | เชิงค่าใช้จ่าย ค่าใช้จ่ายในการดำเนิน- งานอยู่ในวงเงินที่ ได้รับ (ล้านบาท) | - | - | ๙๘.๐๐๐๐ | | |
| กิจกรรมหลักตามผลผลิต ๓ ๑.ก่อสร้าง/ปรับปรุง และขยาย ท่าอากาศยาน (เป้าหมาย) | เชิงปริมาณ จำนวนท่าอากาศยาน (เป้าหมาย) ที่ก่อสร้าง/ ปรับปรุง และขยาย (แห่ง) | - | - | ๑ | ๑ | สพท. |
| | เชิงคุณภาพ ท่าอากาศยาน(เป้าหมาย) ที่ก่อสร้าง/ปรับปรุง และขยาย เป็นไปตาม เกณฑ์มาตรฐานการ ก่อสร้างที่กำหนด (ร้อยละ) | - | - | ๑๐๐ | ๑๐๐ | |

| ผลผลิต | การติดตาม/ประเมินผลการปฏิบัติงาน | *หน่วยงาน รับผิดชอบ |
|--|--|---|
| (๑) การพัฒนาท่าอากาศยาน | มีการติดตามความก้าวหน้าในการดำเนินงานของกิจกรรมภายใต้ผลผลิต เพื่อรายงานผลความคืบหน้าของการดำเนินงานและผลการใช้จ่ายงบประมาณตามระยะเวลาที่กำหนด ส่วนการประเมินผลการดำเนินงานจะเป็นการวัดผลสำเร็จในการดำเนินงานทั้งในระดับผลผลิต (Output) และผลลัพธ์ (Outcome) โดยเปรียบเทียบกับเป้าหมายและตัวชี้วัดความสำเร็จ (KPI) ที่กำหนดไว้ ทั้งนี้ กรมการบินพลเรือน (บพ.) ยังต้องจัดทำรายงานการประเมินผลการปฏิบัติงาน โดยเป็นการประเมินผลตนเองด้วยเครื่องมือ PART (Performance Assessment Rating Tool) ของสำนักงานงบประมาณ และ PMQA (Public Sector Management Quality Award) ของสำนักงานคณะกรรมการพัฒนาระบบราชการ (ก.พ.ร.) ด้วย | สำนัก/กลุ่มงาน และผู้จัดเก็บข้อมูล ตามตัวชี้วัด |
| (๒) การกำกับดูแล ส่งเสริมและ พัฒนาด้านการขนส่งทางอากาศ | | |
| * (๓) การพัฒนาท่าอากาศยาน สู่ประชาคมอาเซียน *(ผลผลิตนี้เริ่มปีงบประมาณ ๒๕๕๓) | | |
| ผลผลิต | การประสานความร่วมมือกับหน่วยงานที่เกี่ยวข้อง | *หน่วยงาน รับผิดชอบ |
| (๑) การพัฒนาท่าอากาศยาน | การดำเนินงานภายใต้ผลผลิตนี้ สำนัก/กลุ่มงานที่เป็นผู้รับผิดชอบตามผลผลิต/กิจกรรมหลักเป็นผู้ที่ประสานงานกับหน่วยงานที่เกี่ยวข้องทั้งภาครัฐและเอกชน เช่น หน่วยงานราชการในระดับภูมิภาค, องค์การปกครองส่วนท้องถิ่น, บริษัทที่ปรึกษาในการศึกษาความเหมาะสมเบื้องต้นของงาน/โครงการบริษัทที่ปรึกษาในการศึกษาผลกระทบสิ่งแวดล้อมของงาน/โครงการ และบริษัทที่เป็นผู้รับจ้างงานที่ทำอากาศยานในความรับผิดชอบของกรมการบินพลเรือน (บพ.) | สำนัก/กลุ่มงาน ผู้รับผิดชอบตาม ผลผลิต/กิจกรรมหลัก (สพท.) |
| (๓) การพัฒนาท่าอากาศยาน สู่ประชาคมอาเซียน (ผลผลิตนี้เริ่มปีงบประมาณ ๒๕๕๓) | | |

| ผลผลิต | การประสานความร่วมมือกับหน่วยงานที่เกี่ยวข้อง | *หน่วยงาน รับผิดชอบ |
|--|---|--|
| | <p>การดำเนินงานภายใต้ผลผลิตนี้ สำนัก/กลุ่มงานที่เป็นผู้รับผิดชอบตามผลผลิต/กิจกรรมหลักเป็นผู้ที่ประสานงานกับหน่วยงานที่เกี่ยวข้องทั้งภาครัฐและเอกชน เช่น</p> <p>กิจกรรมหลักด้านการค้นหาและช่วยเหลือ (Search and Rescue : SAR) สอบสวนอุบัติเหตุ ปฏิบัติการด้านการขนส่งทางอากาศ ได้มีการประสานงานกับ กองทัพบก/กองทัพอากาศ/กองทัพอากาศ/สำนักงานตำรวจแห่งชาติ/กรมเจ้าท่า/กรมประมง/กรมศุลกากร/กรมการปกครอง/บริษัททำอากาศยานไทย จำกัด (มหาชน)/บริษัทวิทยุการบินแห่งประเทศไทย จำกัด/การท่องเที่ยวแห่งประเทศไทย ฯลฯ โดยในการประสานความร่วมมือได้มี คณะกรรมการแห่งชาติในการค้นหาและช่วยเหลืออากาศยานและเรือที่ประสบภัย และหน่วยงานผู้รับผิดชอบได้แต่งตั้ง คณะอนุกรรมการฝึกซ้อมการค้นหาและช่วยเหลืออากาศยานและเรือที่ประสบภัย ในแต่ละปีงบประมาณด้วย</p> | <p>สำนัก/กลุ่มงาน ผู้รับผิดชอบตาม ผลผลิต/กิจกรรมหลัก (สมบ.)</p> |
| <p>(๒) การกำกับดูแล ส่งเสริมและพัฒนาด้านการขนส่งทางอากาศ</p> | <p>กิจกรรมหลักด้านการอำนวยความสะดวกในการขนส่งทางอากาศ งานกำกับดูแลและตรวจสอบ (สอดคล้องตาม Annex ที่ ๙ : <i>Facilitation</i> (การอำนวยความสะดวกในการขนส่งทางอากาศ))</p> <p>๑.ตรวจสอบแผนอำนวยความสะดวกประจำท่าอากาศยาน (ท่าอากาศยานภายในประเทศและระหว่างประเทศ) ระเบียบ และวิธีปฏิบัติให้เป็นไปตามโปรแกรมการอำนวยความสะดวกในการบินพลเรือนแห่งชาติ โดยกรมการบินพลเรือนเป็นหน่วยงานหลักที่รับผิดชอบในการกำกับดูแล ควบคุม ส่งเสริม/สนับสนุนให้มีการปฏิบัติตามแผนอำนวยความสะดวกในการบินพลเรือนแห่งชาติ โดยประสานความร่วมมือกับ “หน่วยงานอำนวยความสะดวก” ด้านการเข้าออกประเทศของ อากาศยาน/ผู้โดยสาร/ลูกเรือ/สัมภาระ/สินค้า/ไปรษณียภัณฑ์ และสิ่งของอื่นๆ เช่น สำนักงานตรวจคนเข้าเมือง/กรมศุลกากร/กระทรวงสาธารณสุข/สำนักงานคณะกรรมการป้องกันและปราบปรามยาเสพติด/กระทรวงเกษตรและสหกรณ์/กระทรวงการต่างประเทศ รวมถึง ผู้ดำเนินงานสนามบินอนุญาตที่ให้บริการระหว่างประเทศ/ผู้ดำเนินการเดินอากาศ/หน่วยงานให้บริการจราจรทางอากาศ และหน่วยงานรักษาความปลอดภัยในการบินพลเรือน จัดทำ บังคับใช้ และทบทวนกฎหมาย กฎระเบียบ ข้อปฏิบัติที่เกี่ยวข้อง และเป็น</p> | <p>สำนัก/กลุ่มงาน ผู้รับผิดชอบ สมส.(กอกข.)</p> |

| ผลผลิต | การประสานความร่วมมือกับหน่วยงานที่เกี่ยวข้อง | *หน่วยงาน รับผิดชอบ |
|---|---|---|
| <p>(๒) การกำกับดูแล ส่งเสริมและ พัฒนาด้านการขนส่งทางอากาศ</p> | <p>ปัจจุบัน ให้บรรลุเป้าประสงค์ในการอำนวยความสะดวกในการบินพลเรือนของประเทศเป็นไปอย่างสะดวก รวดเร็ว ปลอดภัย และมีประสิทธิภาพสอดคล้องตามมาตรฐานสากล</p> <p>๒. ตรวจสอบและประเมินแผนพัฒนาด้านกฎอนามัยระหว่างประเทศ (International Health Regulations) ที่ช่องทางเข้าออกประเทศทั้ง ทางบก/น้ำ/อากาศ</p> <p>ให้เป็นไปตามกฎอนามัยระหว่างประเทศ (International Health Regulations ๒๐๐๕) ขององค์การอนามัยโลก (WHO) การตรวจสอบและประเมินแผนพัฒนาช่องทางเข้าออกประเทศเป็นส่วนหนึ่งของการตรวจสอบและกำกับดูแลตาม <i>ภาคผนวก ๙</i> ว่าด้วยเรื่อง <i>การอำนวยความสะดวก</i> ของ ICAO เพื่อให้เป็นไปตามกฎอนามัยระหว่างประเทศ พ.ศ.๒๕๔๘ ซึ่งคณะรัฐมนตรีได้มีมติเห็นชอบให้ช่องทางเข้าออกประเทศปฏิบัติตามกฎดังกล่าว ตั้งแต่วันที่ ๑๕ มิ.ย.๒๕๕๐ และกระทรวงสาธารณสุขได้มีคำสั่งแต่งตั้ง <i>คณะอนุกรรมการ International Health Regulations (IHR)</i> โดยแต่งตั้ง <i>คณะอนุกรรมการพัฒนาสมรรถนะช่องทางเข้าออกประเทศ</i> ที่มีรองปลัดกระทรวงคมนาคมเป็นประธานคณะอนุกรรมการฯ และ หัวหน้ากลุ่มอำนวยความสะดวกการขนส่งทางอากาศ สำนักมาตรฐานสนามบิน ผู้แทนกรมการบินพลเรือนเป็นอนุกรรมการฯ ดังกล่าว โดยประสานความร่วมมือกับหน่วยงานที่เกี่ยวข้อง เช่น กรมทางหลวง/กรมเจ้าท่า/กรมควบคุมโรค/กรมอนามัย/กรมศุลกากร/สำนักงานตรวจคนเข้าเมือง ฯลฯ ในรูปแบบของทีมประเมินฯ ที่มีหน้าที่ วางแผน และประเมินสมรรถนะหลักของช่องทางเข้าออกประเทศที่กำหนด พร้อมให้ข้อคิดเห็น/ข้อเสนอแนะ และความรู้ต่างๆที่เป็นประโยชน์ต่อช่องทางเข้าออกประเทศ เพื่อเตรียมความพร้อมรองรับการตรวจประเมินจากองค์การอนามัยโลก (WHO)</p> | <p>สำนัก/กลุ่มงาน ผู้รับผิดชอบ สมส.(กอข.)</p> |

นโยบายรัฐบาลที่ ๓ : นโยบายเศรษฐกิจ

ข้อย่อยที่ ๓.๔.๗ พัฒนาท่าอากาศยานสากล ท่าอากาศยานภูมิภาค และอุตสาหกรรมการบินของไทย รวมทั้งเพิ่มความสามารถท่าอากาศยานสุวรรณภูมิให้รองรับผู้โดยสารจากปีละ ๔๕ ล้านคน เป็นปีละ ๖๕ ล้านคนขึ้นไป เพื่อให้ประเทศไทยเป็นศูนย์กลางการบิน การท่องเที่ยว และการขนส่งสินค้าทางอากาศชั้นนำของเอเชียและโลก

นโยบายรัฐบาลที่ ๘: นโยบายการบริหารกิจการบ้านเมืองที่ดี หัวข้อที่ ๘.๑ ประสิทธิภาพการบริหารราชการแผ่นดิน

ข้อย่อยที่ ๘.๑.๒ เสริมสร้างประสิทธิภาพของระบบบริหารงานแบบบูรณาการอย่างต่อเนื่อง ยกกระดับสมรรถนะของส่วนราชการและหน่วยงานของรัฐ พัฒนาและส่งเสริมรูปแบบโครงสร้างและระบบการบริหารงานใหม่ที่มีความยืดหยุ่นและความคล่องตัวสูง และปรับปรุงระบบบริการประชาชนให้เป็นเชิงรุกมากขึ้น ทั้งในรูปแบบการเพิ่มศูนย์บริการครบวงจรที่ครอบคลุมการให้บริการที่หลากหลายขึ้น และการให้บริการถึงตัวบุคคลผ่านระบบศูนย์บริการร่วมและระบบรัฐบาลอิเล็กทรอนิกส์ที่สมบูรณ์แบบ มุ่งเน้นการจัดการความรู้และพัฒนาส่วนราชการและหน่วยงานของรัฐให้เป็นองค์กรแห่งการเรียนรู้ มีการสร้างนวัตกรรมในการทำงานอย่างประหยัดและมีประสิทธิภาพ

ตารางแสดงรายละเอียดแผนงาน/โครงการ ตามแผนปฏิบัติการ ๔ ปี (พ.ศ.๒๕๕๕-๒๕๕๘) กรมการบินพลเรือน

| ยุทธศาสตร์ | แผนงาน/โครงการ | วงเงินรวม แผนงาน/โครงการ | วงเงินงบประมาณปี (หน่วย:ล้านบาท) | | | | |
|---|---|-----------------------------|----------------------------------|----------------|------------------|------------------|------------------|
| | | | ๕๕ | ๕๖ | ๕๗ | ๕๘ | ๕๕-๕๘ |
| นโยบายรัฐบาลที่ ๓ : นโยบายเศรษฐกิจ ยุทธศาสตร์กรมการบินพลเรือน ข้อ ๓ พัฒนาประสิทธิภาพการบริหารจัดการและยกระดับท่าอากาศยานให้มีประสิทธิภาพเป็นที่ยอมรับในระดับสากล | ๑.แผนการพัฒนาท่าอากาศยาน | ๖,๓๗๕.๑๗๖ | ๖๒๒.๑๗๖ | ๙๐๕.๔๗๑ | ๑,๐๗๐.๐๗๐ | ๒,๖๗๗.๘๖๙ | ๕,๒๗๕.๖๒๖ |
| | (๑) งานก่อสร้าง/พัฒนา/ปรับปรุง/บำรุงรักษาท่าอากาศยาน | ๕,๑๐๒.๙๘๗ | ๔๘๖.๒๙๑ | ๖๑๑.๖๙๐ | ๖๑๒.๘๒๒ | ๒,๒๙๒.๖๓๔ | ๔,๐๐๓.๔๓๗ |
| | -งานต่อเติมความยาวทางวิ่ง ลานกลับลำ ลานจอดเครื่องบิน และระบบไฟฟ้า | ๔๗๔.๑๕๐ | ๙.๐๐๐ | | | | ๙.๐๐๐ |
| | สนามบิน ท่าอากาศยานราวีวาส | | | | | | |
| | -งานปรับปรุงทางวิ่ง ทางขับ ลานกลับลำ และรวมทั้งสิ่งก่อสร้างอื่นทั่วประเทศ | ๔๒.๐๖๐ | ๑๒.๐๖๐ | ๑๕.๐๐๐ | ๑๕.๐๐๐ | | ๔๒.๐๖๐ |
| | ของกรมการบินพลเรือน ๒๘ แห่ง | | | | | | |
| | -การจ้างควบคุมงานต่อเติมความยาวทางวิ่ง ลานกลับลำลานจอดเครื่องบิน | ๐.๓๔๘ | ๐.๓๔๘ | | | | ๐.๓๔๘ |
| | และระบบไฟฟ้าสนามบิน ท่าอากาศยานราวีวาส | | | | | | |
| | -งานจัดซื้อที่ดิน ๙๕๐ ไร่ พร้อมขุดเขยสิ่งก่อสร้างและพืชผล ท่าอากาศยานเบตง | ๒๙๓.๐๐๐ | ๙๘.๐๐๐ | | | | ๙๘.๐๐๐ |
| | -งานจ้างออกแบบก่อสร้างอาคารที่พักผู้โดยสารพร้อมระบบงานอื่นๆ | ๔.๐๐๐ | | | ๔.๐๐๐ | | ๔.๐๐๐ |
| | ท่าอากาศยานแม่สอด ๑ แห่ง | | | | | | - |
| | - งานจ้างที่ปรึกษาสำรวจออกแบบ/ก่อสร้าง/ต่อเติม ลานจอดเครื่องบิน | ๔.๐๐๐ | | | ๔.๐๐๐ | | ๔.๐๐๐ |
| | ท่าอากาศยานอุดรธานี ๑ แห่ง | | | | | | |
| | - งานจ้างที่ปรึกษาสำรวจออกแบบ ปรับปรุง ขยายทางวิ่ง/ทางขับ/ลานจอด | ๑๐.๐๐๐ | | | ๑๐.๐๐๐ | | ๑๐.๐๐๐ |
| | เครื่องบินท่าอากาศยานนครศรีธรรมราช ๑ แห่ง | | | | | | |
| | -งานก่อสร้างลานจอดเครื่องบิน ท่าอากาศยานกระบี่ | ๑๘๔.๙๐๐ | ๔.๐๐๐ | | | | ๔.๐๐๐ |
| | -งานปรับปรุงระบบไฟฟ้าสนามบิน ทางวิ่ง/ทางขับ Approach light | ๑๒.๐๐๐ | ๑๒.๐๐๐ | | | | ๑๒.๐๐๐ |
| ลานจอดเครื่องบิน ติดตั้งระบบไฟ PAPI ทดแทนของเดิม ท่าอากาศยานนครศรีธรรมราช | | | | | | | |

| ยุทธศาสตร์ | แผนงาน/โครงการ | วงเงินรวม แผนงาน/โครงการ | วงเงินงบประมาณปี (หน่วย:ล้านบาท) | | | | |
|--|--|-----------------------------|----------------------------------|---------|---------|---------|---------|
| | | | ๕๕ | ๕๖ | ๕๗ | ๕๘ | ๕๕-๕๘ |
| นโยบายรัฐบาลที่ ๓ : นโยบายเศรษฐกิจ ยุทธศาสตร์กรมการบินพลเรือน ข้อ ๓ พัฒนาประสิทธิภาพการบริหารจัดการและ ยกระดับท่าอากาศยานให้มีประสิทธิภาพเป็น ที่ยอมรับในระดับสากล | - งานก่อสร้าง และปรับปรุงอาคารที่พักผู้โดยสารหลังเดิมพร้อมติดตั้งสะพาน เทียบเครื่องบิน ๑ ชุด ท่าอากาศยานอุดรธานี | ๒๖๙.๕๐๐ | | ๕๕.๐๐๐ | ๖๔.๔๙๕ | ๑๕๐.๐๐๕ | ๒๖๙.๕๐๐ |
| | - งานซ่อมบำรุงทางวิ่ง/ทางขับ/ลานจอดเครื่องบิน ถนนภายในท่าอากาศยาน ตามวาระ ๒ แห่ง | ๓๕๗.๐๔๗ | ๘๕.๐๔๗ | ๑๗๐.๐๐๐ | ๑๐๒.๐๐๐ | | ๓๕๗.๐๔๗ |
| | - งานเสริมผิวทางวิ่ง ทางขับ ท่าอากาศยานตรัง | ๘.๐๐๐ | | | | ๘.๐๐๐ | ๘.๐๐๐ |
| | - งานเสริมผิวทางวิ่ง ทางขับ ท่าอากาศยานลำปาง | ๕๐.๐๐๐ | | | | ๕๐.๐๐๐ | ๕๐.๐๐๐ |
| | - งานเสริมผิวทางวิ่ง ทางขับ ท่าอากาศยานแพร่ | ๓๗.๕๐๐ | | | | ๓๗.๕๐๐ | ๓๗.๕๐๐ |
| | - งานเสริมผิวทางวิ่ง ทางขับ ท่าอากาศยานกระบี่ | ๘๓.๐๐๐ | | | | ๘๓.๐๐๐ | ๘๓.๐๐๐ |
| | - งานซ่อมปรับปรุงบ้านพักเจ้าหน้าที่กรมการบินพลเรือน ๕ แห่ง | ๒๕.๔๐๐ | ๕.๔๐๐ | ๑๐.๐๐๐ | ๑๐.๐๐๐ | | ๒๕.๔๐๐ |
| | - งานซ่อมบำรุงอาคารบริการท่าอากาศยาน ๒๘ แห่ง | ๒๖.๑๐๐ | ๘.๑๐๐ | ๙.๐๐๐ | ๙.๐๐๐ | | ๒๖.๑๐๐ |
| | - งานจัดซื้อที่ดินเพิ่มเติม ๖๕ ไร่ ท่าอากาศยานหัวหิน | ๑๕๖.๐๐๐ | | | | ๑๕๖.๐๐๐ | ๑๕๖.๐๐๐ |
| | - งานก่อสร้าง ปรับปรุงอาคารที่พักผู้โดยสาร ท่าอากาศยานขอนแก่น | ๘๐.๐๐๐ | | | | ๘๐.๐๐๐ | ๘๐.๐๐๐ |
| | - งานปรับปรุงอาคารที่พักผู้โดยสาร และปรับปรุงระบบไฟฟ้า ท่าอากาศยาน อุบลราชธานี | ๗๒.๐๐๐ | | | | ๗๒.๐๐๐ | ๗๒.๐๐๐ |
| | -งานก่อสร้างพื้นที่ปลอดภัยปลายทางวิ่ง (Runway End Safety Area:RESA) พร้อมถนนชดเชยกรมทางหลวง ท่าอากาศยานแพร่ | ๖๕.๘๕๐ | ๙.๔๕๐ | ๕๓.๕๕๐ | ๒.๘๕๐ | | ๖๕.๘๕๐ |
| | - งานก่อสร้างขยายเขตทางวิ่ง (Runway Strip) และพื้นที่ปลอดภัยปลายทาง วิ่ง(Runway End Safety Area) พร้อมเสริมผิวทางวิ่ง-ทางขับ ท่าอากาศยาน อุบลราชธานี | ๙๐.๐๐๐ | | | | ๙๐.๐๐๐ | ๙๐.๐๐๐ |
| | -งานขยายเขตทางวิ่ง (Runway Strip และ Runway End Safety Area) ท่าอากาศยานสุราษฎร์ธานี | ๑๒๕.๘๐๐ | ๕๙.๒๗๐ | ๖๖.๕๓๐ | | | ๑๒๕.๘๐๐ |
| | - งานก่อสร้างต่อเติมความยาวทางวิ่ง ๕๐๐ เมตร ท่าอากาศยานระนอง | ๓๐.๐๐๐ | | | | ๓๐.๐๐๐ | ๓๐.๐๐๐ |
| | -การจ้างควบคุมงานก่อสร้างอาคารที่พักผู้โดยสาร ท่าอากาศยานน่าน ๑ แห่ง | ๒.๓๔๔ | ๐.๔๐๕ | ๐.๘๓๒ | ๐.๙๐๐ | ๐.๒๐๗ | ๒.๓๔๔ |
| | -งานขยายเขตทางวิ่ง (Runway Strip และ Runway End Safety Area) ท่าอากาศยานหัวหิน | ๗๕.๐๐๐ | | ๑๕.๐๐๐ | ๒๖.๐๐๐ | ๓๔.๐๐๐ | ๗๕.๐๐๐ |
| | -งานก่อสร้างขยายเขตทางวิ่ง (Runway Strip) และพื้นที่ปลอดภัยปลายทาง วิ่ง (Runway End Safety Area) ท่าอากาศยานอุดรธานี | ๘๐.๐๐๐ | | | | ๘๐.๐๐๐ | ๘๐.๐๐๐ |
| | -งานก่อสร้างขยายเขตทางวิ่ง(Runway Strip) และพื้นที่ปลอดภัยปลายทาง วิ่ง (Runway End Safety Area) ท่าอากาศยานนครพนม | ๔๐.๐๐๐ | | | | ๔๐.๐๐๐ | ๔๐.๐๐๐ |

| | - งานก่อสร้างปรับปรุงอาคารที่พักผู้โดยสาร ทำอากาศยานสุราษฎร์ธานี | ๑๒๐.๐๐๐ | | | | ๑๒๐.๐๐๐ | ๑๒๐.๐๐๐ |
|---|--|-----------------------------|----------------------------------|--------|--------|---------|---------|
| ยุทธศาสตร์ | แผนงาน/โครงการ | วงเงินรวม แผนงาน/โครงการ | วงเงินงบประมาณปี (หน่วย:ล้านบาท) | | | | |
| | | | ๕๕ | ๕๖ | ๕๗ | ๕๘ | ๕๕-๕๘ |
| นโยบายรัฐบาลที่ ๓ : นโยบายเศรษฐกิจ ยุทธศาสตร์กรมการบินพลเรือน ข้อ ๓ พัฒนาประสิทธิภาพการบริหารจัดการและ ยกระดับทำอากาศยานให้มีประสิทธิภาพเป็น ที่ยอมรับในระดับสากล | - งานก่อสร้าง/ปรับปรุง/ขยาย ทำอากาศยานหัวหิน | ๖๓.๐๐๐ | | | | ๖๓.๐๐๐ | ๖๓.๐๐๐ |
| | - งานปรับปรุงอาคารที่พักผู้โดยสาร และปรับปรุงระบบไฟฟ้า ทย.นราธิวาส | ๒๐.๐๐๐ | | | | ๒๐.๐๐๐ | ๒๐.๐๐๐ |
| | - งานปรับปรุงระบบไฟฟ้าสนามบิน ทางวิ่ง-ทางขับ ไฟส่องลานจอดเครื่องบิน | ๒๐.๐๐๐ | | | ๒๐.๐๐๐ | | ๒๐.๐๐๐ |
| | ไฟส่องลานจอดรถยนต์ ไฟฟ้าแรงสูง-แรงต่ำ ทำอากาศยานชุมพร | | | | | | |
| | - งานก่อสร้างอาคารที่พักผู้โดยสารหลังใหม่ ทำอากาศยานน่าน | ๑๖๙.๐๖๐ | ๒๗.๐๐๐ | ๖๐.๗๕๐ | ๕๓.๗๔๒ | ๒๗.๕๖๘ | ๑๖๙.๐๖๐ |
| | - งานก่อสร้างทางขับ และขยายลานจอดเครื่องบิน ทำอากาศยานตรัง | ๙๔.๘๐๐ | | ๑๙.๐๐๐ | ๔๑.๐๐๐ | ๓๔.๘๐๐ | ๙๔.๘๐๐ |
| | - งานปรับปรุงและจัดหาระบบควบคุมระบบไฟฟ้าสนามบิน ๓ แห่ง | ๘.๓๗๐ | ๘.๓๗๐ | | | | ๘.๓๗๐ |
| | -งานขยายทางขับ ลานจอดเครื่องบิน และเสริมผิวทางวิ่ง-ทางขับ พร้อมรั้วย้าย ระบบประปา และบ้านพัก ทำอากาศยานหัวหิน | ๘๓.๐๐๐ | | | | ๘๓.๐๐๐ | ๘๓.๐๐๐ |
| | - งานปรับปรุงระบบไฟฟ้าสนามบิน ทางวิ่ง-ทางขับ ลานจอดเครื่องบิน PAPI | ๒๐.๐๐๐ | | | ๒๐.๐๐๐ | | ๒๐.๐๐๐ |
| | ระบบไฟฟ้าแรงสูง-แรงต่ำ ทำอากาศยานระนอง ๑ ระบบ | | | | | | |
| | - งานปรับปรุงระบบไฟฟ้าแรงสูง - แรงต่ำ ทำอากาศยานอุบลราชธานี | ๑๓.๕๐๐ | ๑๓.๕๐๐ | | | | ๑๓.๕๐๐ |
| | -งานปรับปรุงระบบไฟทางวิ่ง Approach Light Wind Direction Indicator | ๒๕.๐๐๐ | | ๒๕.๐๐๐ | | | ๒๕.๐๐๐ |
| | ไฟ PAPI ปรับปรุงอาคาร AFL และติดตั้งระบบควบคุม ทำอากาศยานตรัง | | | | | | |
| | - งานปรับปรุงระบบไฟฟ้าสนามบิน ทางวิ่ง ทางขับ ทำอากาศยานหัวหิน | ๑๓.๕๐๐ | ๑๓.๕๐๐ | | | | ๑๓.๕๐๐ |
| | -งานก่อสร้างอาคารเอนกประสงค์ และปรับปรุงพื้นที่ ทำอากาศยานนราธิวาส | ๑๘.๐๐๐ | ๑๘.๐๐๐ | | | | ๑๘.๐๐๐ |
| | -งานจัดหาและติดตั้ง AIRCRAFT GROUNDING RECEPTACAL และติดตั้งระบบไฟ | ๑๕.๒๐๐ | | | | ๑๕.๒๐๐ | ๑๕.๒๐๐ |
| | Elevated Runway Guard light ทำอากาศยานน่าน/ร้อยเอ็ด/บุรีรัมย์/หัวหิน | | | | | | |
| | -งานจัดหา/ติดตั้งระบบไฟ Approach CATI ทดแทนของเดิม ทย.พิษณุโลก | ๔๕.๐๐๐ | ๔๕.๐๐๐ | | | | ๔๕.๐๐๐ |
| | -งานจัดหาและติดตั้งระบบไฟ Elevated Runway Guard light ทย.เลย | ๑๔.๕๐๐ | | | | ๑๔.๕๐๐ | ๑๔.๕๐๐ |
| | -งานจัดหาและติดตั้ง AIRCRAFT GROUNDING RECEPTACAL ทำอากาศยานเลย | ๑.๗๒๐ | | | | ๑.๗๒๐ | ๑.๗๒๐ |
| | - งานปรับปรุงที่ทำการ ทำอากาศยานเพชรบูรณ์ (สำนักงานชั่วคราว) | ๔.๕๐๐ | ๔.๕๐๐ | | | | ๔.๕๐๐ |
| | - งานจ้างควบคุมงานก่อสร้างอาคารที่พักผู้โดยสารหลังใหม่ และอาคาร | ๓.๕๕๑ | ๐.๕๖๑ | ๑.๑๕๓ | ๐.๙๒๕ | ๐.๙๑๒ | ๓.๕๕๑ |
| | ประกอบอื่นๆ ทำอากาศยานลำปาง | | | | | | |
| | - งานก่อสร้างอาคารที่พักผู้โดยสารหลังใหม่ และอาคารประกอบอื่นๆ | ๒๓๖.๕๐๐ | ๓๗.๕๐๐ | ๘๔.๓๗๕ | ๖๔.๔๐๐ | ๕๐.๒๒๕ | ๒๓๖.๕๐๐ |
| | ทำอากาศยานลำปาง | | | | | | |
| | - งานก่อสร้างอาคารดับเพลิง ทำอากาศยานปาย | ๓.๗๘๐ | ๓.๗๘๐ | | | | ๓.๗๘๐ |
| | - งานจ้างควบคุมงานก่อสร้าง ทำอากาศยานนครศรีธรรมราช | ๘.๐๐๐ | | | | ๘.๐๐๐ | ๘.๐๐๐ |

| | -งานก่อสร้าง/ปรับปรุงทางเชื่อมอาคารที่พัสดุโดยสารพร้อมติดตั้งสะพานเทียบ | ๒๕๐.๐๐๐ | | | | | ๑๖๐.๐๐๐ | ๑๖๐.๐๐๐ |
|--|--|-----------------------------|----------------------------------|----------------|----------------|----------------|----------------|------------------|
| | เครื่องบิน จำนวน ๑ ชุด ทำอากาศยานกระบี่ | | | | | | | |
| ยุทธศาสตร์ | แผนงาน/โครงการ | วงเงินรวม แผนงาน/โครงการ | วงเงินงบประมาณปี (หน่วย:ล้านบาท) | | | | | |
| | | | ๕๕ | ๕๖ | ๕๗ | ๕๘ | ๕๕-๕๘ | |
| นโยบายรัฐบาลที่ ๓ : นโยบายเศรษฐกิจ ยุทธศาสตร์กรมการบินพลเรือน ข้อ ๓ พัฒนาประสิทธิภาพการบริหารจัดการและ ยกระดับท่าอากาศยานให้มีประสิทธิภาพเป็น ที่ยอมรับในระดับสากล | -งานก่อสร้างสำนักงานท่าอากาศยานภาคใต้ | ๒๐.๐๐๐ | | | | | ๒๐.๐๐๐ | ๒๐.๐๐๐ |
| | -งานก่อสร้างสำนักงานท่าอากาศยานภาคตะวันออกเฉียงเหนือ | ๒๐.๐๐๐ | | | | | ๒๐.๐๐๐ | ๒๐.๐๐๐ |
| | -งานก่อสร้างทางวิ่ง ทางขับ ลานจอดเครื่องบิน ท่าอากาศยานเบตง จ.ยะลา | ๓๘๐.๐๐๐ | | | | | ๓๘๐.๐๐๐ | ๓๘๐.๐๐๐ |
| | -งานก่อสร้าง ต่อเติมทางขับ ลานจอดเครื่องบิน ลานจอดรถยนต์ พร้อม ระบบไฟฟ้า ท่าอากาศยานนครศรีธรรมราช ๑ แห่ง | ๒๒๐.๐๐๐ | | | ๓๓.๐๐๐ | | ๙๓.๕๐๐ | ๑๒๖.๕๐๐ |
| | -งานซ่อมและบำรุงรักษาระบบสาธารณูปโภคของท่าอากาศยาน ๒๘ แห่ง | ๓๙.๐๐๐ | ๙.๐๐๐ | ๑๐.๐๐๐ | ๑๐.๐๐๐ | | ๑๐.๐๐๐ | ๓๙.๐๐๐ |
| | -งานจ้างที่ปรึกษาศึกษาผลกระทบสิ่งแวดล้อม โครงการปรับปรุง/ขยายทางวิ่ง ทางขับ ลานจอดเครื่องบิน ท่าอากาศยานนครศรีธรรมราช | ๒.๕๐๐ | | | | ๒.๕๐๐ | | ๒.๕๐๐ |
| | -งานจ้างที่ปรึกษาดูตามผลกระทบสิ่งแวดล้อม ท่าอากาศยานอุดรธานี/เลย | ๑๓.๕๐๐ | ๒.๕๐๐ | ๓.๕๐๐ | ๔.๐๐๐ | | ๓.๕๐๐ | ๑๓.๕๐๐ |
| | ขอนแก่น/สุราษฎร์ธานี/นครศรีธรรมราช/นครพนม/น่าน/ร้อยเอ็ด | | | | | | | |
| | -งานจ้างควบคุมงานก่อสร้างอาคารที่พัสดุโดยสาร และอาคารประกอบอื่นๆ ท่าอากาศยานเบตง จ.ยะลา | ๓.๒๔๐ | | | | | ๓.๒๔๐ | ๓.๒๔๐ |
| | -งานจ้างควบคุมงานปรับปรุงอาคารที่พัสดุโดยสาร ท่าอากาศยานสุราษฎร์ธานี | ๒.๘๒๐ | | | | | ๒.๘๒๐ | ๒.๘๒๐ |
| | -งานก่อสร้างอาคารที่พัสดุโดยสารและอาคารประกอบอื่นๆ ท่าอากาศยานเบตง | ๒๐๐.๐๐๐ | | | | | ๒๐๐.๐๐๐ | ๒๐๐.๐๐๐ |
| | -งานจ้างออกแบบระบบป้องกันน้ำท่วม ท่าอากาศยานนครศรีธรรมราช | ๕.๐๐๐ | | ๕.๐๐๐ | | | | ๕.๐๐๐ |
| | -งานก่อสร้างสำนักงานท่าอากาศยานภาคเหนือ | ๒๐.๐๐๐ | | | | | ๒๐.๐๐๐ | ๒๐.๐๐๐ |
| | - งานปรับปรุง/ขยาย ท่าอากาศยานแม่สอด จ.ตาก | ๑๐๐.๐๐๐ | | | | | ๑๐๐.๐๐๐ | ๑๐๐.๐๐๐ |
| | -โครงการปรับปรุง/ขยาย ท่าอากาศยานแม่สอด : งานจัดซื้อที่ดินและขุดเขยพืชผล | ๙๘.๐๐๐ | | | | ๙๘.๐๐๐ | | ๙๘.๐๐๐ |
| | -งานจ้างที่ปรึกษา : โครงการศึกษาและจัดทำแผนการพัฒนาและเพิ่มการใช้ | ๒๙.๙๔๗ | | ๘.๐๐๐ | ๑๗.๐๑๐ | | ๔.๙๓๗ | ๒๙.๙๔๗ |
| | ประโยชน์ระบบท่าอากาศยานภูมิภาค | | | | | | | |
| | (๒) งานจัดหาสิ่งอำนวยความสะดวกที่ท่าอากาศยาน | | ๑,๒๗๒.๑๘๙ | ๑๓๕.๘๘๕ | ๒๙๓.๗๘๑ | ๔๕๗.๒๔๘ | ๓๘๕.๒๓๕ | ๑,๒๗๒.๑๘๙ |
| | - เครื่องตรวจอาวุธและวัตถุระเบิดแบบมือถือ (Hand Scanner) ๔ เครื่อง | ๐.๐๔๐ | | | | | | ๐.๐๔๐ |
| | - เครื่องรับ-ส่งวิทยุ VHF-FM ชนิดมือถือ ๑๐๐ เครื่อง | ๒.๓๔๐ | ๐.๕๔๐ | ๐.๖๐๐ | | ๑.๒๐๐ | | ๒.๓๔๐ |
| - เครื่องตรวจอาวุธและวัตถุระเบิดแบบเดินผ่าน (Walk Through) ๔ เครื่อง | ๒.๓๔๐ | ๐.๕๔๐ | | | ๐.๘๐๐ | ๑.๐๐๐ | ๒.๓๔๐ | |
| - จัดหาและติดตั้งตู้สาขาโทรศัพท์อัตโนมัติ (PABX) พร้อมซ่อมสายเคเบิล | ๙.๘๖๐ | ๓.๐๖๐ | | | ๕.๑๐๐ | ๑.๗๐๐ | ๙.๘๖๐ | |
| โทรศัพท์ ๓ ระบบ | | | | | | | | |
| - จัดซื้อลิฟท์ขนส่งสัมภาระที่ท่าอากาศยานกระบี่ | ๑.๘๙๐ | ๑.๘๙๐ | | | | | ๑.๘๙๐ | |

| | - จัดซื้อเครื่องตรวจอาวุธและวัตถุระเบิดแบบ Dual View X-Ray ขนาด ช่องอุโมงค์ตรวจสัมภาระ ๑๐๐x๑๐๐ ซม. จำนวน ๒ เครื่อง | ๒๔.๐๐๐ | | ๑๒.๐๐๐ | ๑๒.๐๐๐ | | ๒๔.๐๐๐ |
|--|---|-----------------------------|----------------------------------|---------|---------|---------|---------|
| | - จัดหาเครื่องพิมพ์แบบ จำนวน ๑ เครื่อง | ๑.๕๐๐ | ๑.๕๐๐ | | | | ๑.๕๐๐ |
| ยุทธศาสตร์ | แผนงาน/โครงการ | วงเงินรวม แผนงาน/โครงการ | วงเงินงบประมาณปี (หน่วย:ล้านบาท) | | | | |
| | | | ๕๕ | ๕๖ | ๕๗ | ๕๘ | ๕๕-๕๘ |
| นโยบายรัฐบาลที่ ๓ : นโยบายเศรษฐกิจ ยุทธศาสตร์กรมการบินพลเรือน ข้อ ๓ พัฒนาประสิทธิภาพการบริหารจัดการและ ยกระดับท่าอากาศยานให้มีประสิทธิภาพเป็น ที่ยอมรับในระดับสากล | (๒) งานจัดหาสิ่งอำนวยความสะดวกที่ท่าอากาศยาน | | | | | | |
| | - จัดซื้อเครื่องตรวจอาวุธและวัตถุระเบิดแบบ Dual View X-Ray ขนาด ช่องอุโมงค์ตรวจสัมภาระ ๖๐x๔๐ ซม. จำนวน ๒ เครื่อง | ๕๒.๐๐๐ | | | ๑๐.๐๐๐ | ๔๒.๐๐๐ | ๕๒.๐๐๐ |
| | - รถบรรทุก(ดีเซล) ขนาด ๑ ตัน ขับเคลื่อน ๒ ล้อ แบบดับเบิลแคว้ ๓ คัน | ๗.๗๐๒ | ๒.๒๓๕ | ๒.๓๖๑ | ๒.๓๖๑ | ๐.๗๔๕ | ๗.๗๐๒ |
| | - งานซ่อมเครื่องจักรอำนวยความสะดวก ๒๘ แห่ง | ๓๘.๐๐๐ | ๙.๐๐๐ | ๑๐.๐๐๐ | ๙.๐๐๐ | ๑๐.๐๐๐ | ๓๘.๐๐๐ |
| | - งานซ่อมและบำรุงรักษาเครื่องจักรกลอำนวยความสะดวก ๒๘ แห่ง | ๓๓.๒๐๐ | ๗.๒๐๐ | ๘.๐๐๐ | ๘.๐๐๐ | ๑๐.๐๐๐ | ๓๓.๒๐๐ |
| | - จัดหาและติดตั้งเครื่องตรวจและเตือนภัยจากฟ้าผ่า | ๒.๐๐๐ | | | | ๒.๐๐๐ | ๒.๐๐๐ |
| | - เครื่องติดสัญญาณการจุดระเบิดด้วยโทรศัพท์มือถือ ท่าอากาศยานนราธิวาส | ๔.๕๐๐ | ๑.๕๐๐ | | | ๓.๐๐๐ | ๔.๕๐๐ |
| | - จัดหาอะไหล่อุปกรณ์ระบบไฟฟ้าสนามบิน ๒๘ แห่ง | ๓๘.๑๐๐ | ๘.๑๐๐ | ๑๐.๐๐๐ | ๑๐.๐๐๐ | ๑๐.๐๐๐ | ๓๘.๑๐๐ |
| | - จัดซื้อรถดับเพลิงอากาศยานจำนวน ๑๖ คัน | ๔๑๑.๑๒๐ | ๖๑.๙๒๐ | ๑๙๕.๓๐๐ | ๑๕๓.๙๐๐ | - | ๔๑๑.๑๒๐ |
| | - จัดซื้อรถยนต์โดยสาร(ดีเซล) ขนาด ๑๒ ที่นั่ง จำนวน ๑ คัน | ๒.๔๒๒ | | | ๑.๒๓๒ | ๑.๑๙๐ | ๒.๔๒๒ |
| | - ระบบ Digital CCTV จำนวน ๒๘ กล้อง ๑ ระบบ | ๖.๐๐๐ | | | ๖.๐๐๐ | | ๖.๐๐๐ |
| | - ระบบ Digital CCTV (๔๕) กล้อง ที่ท่าอากาศยานอุดรธานี | ๙.๕๐๐ | ๙.๕๐๐ | | | | ๙.๕๐๐ |
| | - จัดหาและติดตั้งระบบจ่ายไฟฟ้าสำรองอัตโนมัติ (UPS) จำนวน ๔ ระบบ | ๑๓.๐๕๐ | ๔.๐๕๐ | ๑.๕๐๐ | ๖.๐๐๐ | ๑.๕๐๐ | ๑๓.๐๕๐ |
| | - จัดซื้อรถดับเพลิงอากาศยาน ๗ คัน | ๑๘๐.๐๗๕ | | ๓๖.๑๒๐ | ๑๔๓.๙๕๕ | | ๑๘๐.๐๗๕ |
| | - จัดซื้อรถดับเพลิงอากาศยาน ๖ คัน | ๑๕๔.๘๐๐ | | | ๒๓.๒๒๐ | ๑๓๑.๕๘๐ | ๑๕๔.๘๐๐ |
| | -งานปรับปรุงระบบ Digital CCTV (๑๐) กล้อง ทย.สุราษฎร์ธานี ๑ ระบบ | ๕.๐๐๐ | | ๕.๐๐๐ | | | ๕.๐๐๐ |
| | - รถบรรทุกน้ำดับเพลิง ๙ คัน | ๙๗.๒๐๐ | | | ๑๔.๕๘๐ | ๘๒.๖๒๐ | ๙๗.๒๐๐ |
| | - ระบบเสียงประกาศ ๑ ระบบ | ๑.๕๐๐ | | | ๑.๕๐๐ | | ๑.๕๐๐ |
| | - เครื่องตรวจอาวุธและวัตถุระเบิดแบบ X-Ray ขนาด ๖๐x๔๐ ซม. | ๑๑.๒๕๐ | ๑๑.๒๕๐ | | | | ๑๑.๒๕๐ |
| | ท่าอากาศยานแม่ฮ่องสอน/สกลนคร/ร้อยเอ็ด/หัวหิน/สุราษฎร์ธานี | | | | | | |
| | - รถพยาบาล(รถตู้) พร้อมอุปกรณ์ ๒ คัน | ๙.๒๐๐ | ๓.๖๐๐ | | ๓.๖๐๐ | ๒.๐๐๐ | ๙.๒๐๐ |
| | - งานซ่อมและบำรุงรักษาระบบไฟฟ้าของท่าอากาศยาน | ๑๐.๐๐๐ | | | | ๑๐.๐๐๐ | ๑๐.๐๐๐ |
| | - จัดหาเครื่องมือวัดความเข้มแสงระบบไฟฟ้าสนามบินชนิดเคลื่อนที่ | ๑๐.๐๐๐ | ๑๐.๐๐๐ | | | | ๑๐.๐๐๐ |
| - จัดหาและติดตั้งอุปกรณ์สื่อสารดาวเทียมย่านความถี่ C- Band (High Power Amplifier) จำนวน ๑ ชุด ที่กรมการบินพลเรือน | ๓.๕๐๐ | | ๓.๕๐๐ | | | ๓.๕๐๐ | |

| | - จัดหาและติดตั้งอุปกรณ์สื่อสารดาวเทียมย่านความถี่ C- Band (High Power Amplifier) จำนวน ๓ ระบบ | ๑๓.๖๐๐ | | ๓.๔๐๐ | ๑๐.๒๐๐ | | ๑๓.๖๐๐ |
|---|--|-----------------------------|----------------------------------|---------------|----------------|--------------|----------------|
| | -ระบบ Access Control ๑ ระบบ | ๑.๔๐๐ | | | ๑.๔๐๐ | | ๑.๔๐๐ |
| | - จัดซื้อรถกู้ภัยอากาศยานพร้อมอุปกรณ์ จำนวน ๑ คัน | ๘๒.๕๐๐ | | | ๑๘.๑๐๐ | ๖๔.๔๐๐ | ๘๒.๕๐๐ |
| ยุทธศาสตร์ | แผนงาน/โครงการ | วงเงินรวม แผนงาน/โครงการ | วงเงินงบประมาณปี (หน่วย:ล้านบาท) | | | | |
| | | | ๕๕ | ๕๖ | ๕๗ | ๕๘ | ๕๕-๕๘ |
| นโยบายรัฐบาลที่ ๓ : นโยบายเศรษฐกิจ ยุทธศาสตร์กรมการบินพลเรือน ข้อ ๓ พัฒนาประสิทธิภาพการบริหารจัดการและ ยกระดับท่าอากาศยานให้มีประสิทธิภาพเป็น ที่ยอมรับในระดับสากล | (๒) งานจัดหาสิ่งอำนวยความสะดวกที่ท่าอากาศยาน | | | | | | |
| | - จัดซื้อรถกระเช้าจำนวน ๑๓ คัน | ๒.๔๐๐ | | | | ๒.๔๐๐ | ๒.๔๐๐ |
| | - จัดซื้อรถแทรกเตอร์พร้อมอุปกรณ์ตัดหญ้า จำนวน ๕ คัน | ๑๖.๘๐๐ | | ๒.๒๐๐ | ๕.๕๐๐ | ๙.๑๐๐ | ๑๖.๘๐๐ |
| | - จัดหาเครื่องวิเคราะห์สัญญาณความถี่สูง (Spectrum Analyzer) พร้อม อุปกรณ์ประกอบ | ๒.๒๐๐ | | ๒.๒๐๐ | | | ๒.๒๐๐ |
| | - จัดหาติดตั้งระบบ FDIS & SMATV (Flight Data Information System & Satellite Master Antena Television) พร้อมอุปกรณ์ ประกอบ ๓ ระบบ | ๒.๔๐๐ | | ๐.๖๐๐ | ๑.๘๐๐ | | ๒.๔๐๐ |
| | -เครื่องยนต์กำเนิดไฟฟ้าระบบอัตโนมัติขนาด ๒๐๐ KVA และอุปกรณ์ ประกอบ ๑ เครื่อง | ๔.๘๐๐ | | | ๔.๘๐๐ | | ๔.๘๐๐ |
| | -ระบบวิทยุสื่อสาร Digital VHF Base Station จำนวน ๓ เครื่อง | ๔.๐๐๐ | | ๑.๐๐๐ | ๓.๐๐๐ | | ๔.๐๐๐ |
| | ๒. แผนการกำกับดูแลและพัฒนาองค์กร | ๒๘๗.๗๓๑ | ๕๓.๘๗๗ | ๙๙.๙๙๔ | ๑๓๐.๒๓๒ | ๓.๖๒๖ | ๒๘๗.๗๓๑ |
| | -โครงการจัดทำข้อมูล Electronic Terrain and obstacle Data | ๓๒.๐๐๐ | ๑๒.๐๐๐ | ๒๐.๐๐๐ | | | ๓๒.๐๐๐ |
| | -งานระบบการตรวจสอบระดับเสียงจากการดำเนินการสนามบิน ๑ ระบบ | ๔.๕๐๐ | ๔.๕๐๐ | | | | ๔.๕๐๐ |
| -งานจัดทำเคาน์เตอร์เพื่อบริการประชาชน | ๐.๑๐๐ | ๐.๑๐๐ | | | | ๐.๑๐๐ | |
| -งานจัดสร้างห้องปฏิบัติการควบคุมจราจรทางอากาศ | ๒๐.๐๐๐ | | ๒๐.๐๐๐ | | | ๒๐.๐๐๐ | |
| -งานปรับปรุงห้องประชุมชั้น ๗ | ๐.๓๐๐ | | ๐.๓๐๐ | | | ๐.๓๐๐ | |
| -โครงการปรับปรุงระบบจัดเก็บใบอนุญาตอิเล็กทรอนิกส์ | ๐.๖๐๐ | | ๐.๖๐๐ | | | ๐.๖๐๐ | |
| -โครงการจัดหาครุภัณฑ์และวัสดุที่สูญปรณเพื่อจัดทำห้องประชุม ๑ แห่ง | ๑.๕๐๐ | | | ๑.๕๐๐ | | ๑.๕๐๐ | |
| -งานจ้างที่ปรึกษา : โครงการศึกษาพัฒนาระบบการบริการข้อมูลข่าวสาร การบิน (AIS : Aeronautical Information Service) ไปสู่ระบบการบริหาร จัดการข้อมูลข่าวสารการบิน (AIM : Aeronautical Information - Management) ระยะที่ ๑ | ๒๖.๐๐๐ | | | ๒๖.๐๐๐ | | ๒๖.๐๐๐ | |
| -โครงการพัฒนาความร่วมมือว่าด้วยการดำเนินงานด้านความปลอดภัยและ คงไว้ซึ่งความสมควรเดินอากาศภาคพื้นเอเชียตะวันออกเฉียงใต้ (COSCAP - SEA) (เจ้าภาพจัดการประชุม) | ๐.๕๒๐ | | | ๐.๕๒๐ | | ๐.๕๒๐ | |

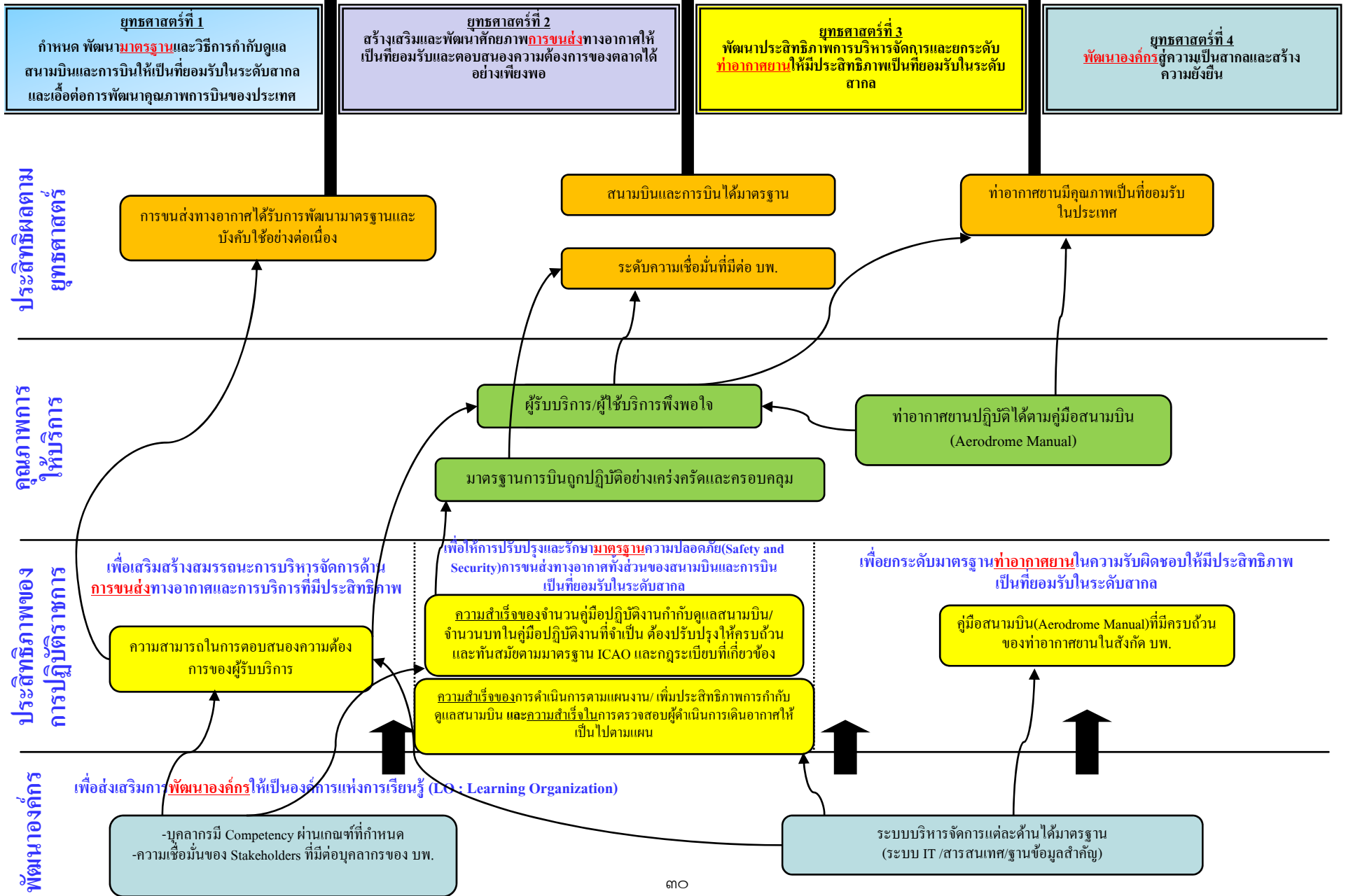
| | | | | | | | |
|---|--|-------------------------------------|---|-----------|-----------|-----------|--------------|
| | -งานปรับปรุงพื้นที่เพื่อจัดเก็บเอกสารสำคัญ/ประวัติทะเบียนที่เกี่ยวข้อง | ๔.๕๐๐ | ๔.๕๐๐ | | | | ๔.๕๐๐ |
| | อากาศยานและนักบินให้ได้ตามมาตรฐาน ICAO | | | | | | |
| | -งานปรับปรุงอาคารสำนักงานองค์การการบินพลเรือนระหว่างประเทศ (ICAO) ณ ที่ตั้งประเทศไทย | ๔๙.๗๙๐ | | ๑๒.๐๐๐ | ๓๗.๗๙๐ | | ๔๙.๗๙๐ |
| ยุทธศาสตร์ | แผนงาน/โครงการ/มาตรการสำคัญ | วงเงินรวม แผนงาน/โครงการ | วงเงินงบประมาณปี (หน่วย:ล้านบาท) | | | | |
| | | | ๕๕ | ๕๖ | ๕๗ | ๕๘ | ๕๕-๕๘ |
| นโยบายรัฐบาลที่ ๘ : นโยบายการบริหาร กิจการบ้านเมืองที่ดี ยุทธศาสตร์กรมการbinพลเรือน ข้อ ๔ พัฒนาองค์กรสู่ความเป็นสากลและสร้าง ความยั่งยืน | ๒. แผนการกำกับดูแลและพัฒนาองค์กร | | | | | | |
| | -โครงการศึกษา วิเคราะห์ และออกแบบด้านเทคโนโลยีสารสนเทศ เพื่อการบูรณาการข้อมูลสารสนเทศ ระบบสารสนเทศ ระบบการรักษา ความปลอดภัยและเครือข่ายคอมพิวเตอร์ | ๖.๓๐๐ | | ๖.๓๐๐ | | | ๖.๓๐๐ |
| | -โครงการพัฒนาระบบการบริหารจัดการข้อมูลสำหรับ Web Site แบบ บูรณาการทั้งส่วนกลางและท่าอากาศยานที่อยู่ในความรับผิดชอบ ๒๘ แห่ง | ๓.๘๐๐ | | ๓.๘๐๐ | | | ๓.๘๐๐ |
| | -โครงการพัฒนาระบบจัดการเอกสาร (e-Document Management System) | ๑.๖๒๖ | | | | ๑.๖๒๖ | ๑.๖๒๖ |
| | -จัดหาระบบสำรองข้อมูลนอกสำนักงาน (Backup Site) | ๗.๒๗๗ | | ๗.๒๗๗ | | | ๗.๒๗๗ |
| | -งานพัฒนาระบบ E-Learning เพื่อสนับสนุนให้หน่วยงานเป็นองค์กรแห่ง การเรียนรู้ | ๒.๐๐๐ | | | | ๒.๐๐๐ | ๒.๐๐๐ |
| | -โครงการจัดซื้ออุปกรณ์เพื่อเพิ่มประสิทธิภาพการปฏิบัติงานและ คอมพิวเตอร์ทดแทน | ๑๕.๐๖๐ | ๑๕.๐๖๐ | | | | ๑๕.๐๖๐ |
| | -โครงการพัฒนาและปรับปรุงระบบ e-License แบบบูรณาการเพื่อการ ขับเคลื่อนไปสู่การเป็นรัฐบาลอิเล็กทรอนิกส์ (e-Government) ระยะที่ ๑ | ๑๕.๐๐๐ | | | ๑๕.๐๐๐ | | ๑๕.๐๐๐ |
| | ๑ ระบบ | | | | | | |
| | -โครงการจัดหาระบบเครือข่ายไร้สายเพื่อเพิ่มประสิทธิภาพการปฏิบัติงาน | ๘.๖๔๐ | | | ๘.๖๔๐ | | ๘.๖๔๐ |
| | ๑ ระบบ | | | | | | |
| | -โครงการจัดหาครุภัณฑ์พร้อมอุปกรณ์เพื่อปรับปรุงห้องฝึกอบรมคอมพิวเตอร์ | ๑.๘๔๘ | | | ๑.๘๔๘ | | ๑.๘๔๘ |
| | ๑ แห่ง | | | | | | |
| | -งานพัฒนาบุคลากร (การฝึกอบรม/การสัมมนา/การศึกษาดูงาน/การประชุม) | | | | | | |
| | (ภายในประเทศ) | ๓๐.๖๖๘ | ๑๐.๕๗๕ | ๑๐.๕๗๕ | ๙.๕๑๗ | | ๓๐.๖๖๘ |
| | (ต่างประเทศ) | ๒๐.๗๑๒ | ๗.๑๔๒ | ๗.๑๔๒ | ๖.๔๒๘ | | ๒๐.๗๑๒ |
| นโยบายรัฐบาลที่ ๓ : นโยบายเศรษฐกิจ ยุทธศาสตร์กรมการbinพลเรือน ข้อ ๒ สร้างเสริมและพัฒนาศักยภาพการขนส่งทาง | มาตรการสำคัญ | | | | | | |
| | -งานจ้างที่ปรึกษา : โครงการศึกษาความเป็นไปได้ในการสร้างเขต อุตสาหกรรมโลจิสติกส์ (Logistics Park) สำหรับการบินขนส่งทางอากาศใน | ๓๔.๙๙๐ | - | ๑๒.๐๐๐ | ๒๒.๙๙๐ | | ๓๔.๙๙๐ |

| อากาศให้เป็นที่ยอมรับและตอบสนองความต้องการของตลาดได้อย่างเพียงพอ | ประเทศไทย | | | | | | |
|---|--|-----------------------------|----------------------------------|------------------|------------------|------------------|------------------|
| | | | | | | | |
| | | | | | | | |
| | | | | | | | |
| ยุทธศาสตร์ | แผนงาน/โครงการ | วงเงินรวม แผนงาน/โครงการ | วงเงินงบประมาณปี (หน่วย:ล้านบาท) | | | | |
| | | | ๕๕ | ๕๖ | ๕๗ | ๕๘ | ๕๕-๕๘ |
| ตามยุทธศาสตร์เพื่อการจัดสรรงบประมาณ รายจ่ายประจำปีงบประมาณ ข้อ ๙ (รายการค่าดำเนินการภาครัฐ) | รายการค่าดำเนินการภาครัฐ | ๑,๙๕๗.๙๕๕ | ๔๕๕.๘๒๑ | ๔๘๘.๖๖๔ | ๕๐๙.๖๙๑ | ๕๐๕.๑๕๐ | ๑,๙๕๗.๙๕๖ |
| | (ตามแผนการพัฒนาท่าอากาศยาน) | | | | | | |
| | - งบบุคลากร | ๖๐๓.๙๘๗ | ๑๔๐.๙๓๘ | ๑๔๕.๖๕๘ | ๑๕๕.๐๙๙ | ๑๖๓.๒๙๒ | ๖๐๓.๙๘๗ |
| | - งบดำเนินงาน | ๕๒๔.๕๕๕ | ๑๑๗.๘๖๕ | ๑๒๙.๘๗๑ | ๑๓๕.๒๓๖ | ๑๔๑.๕๗๔ | ๕๒๔.๕๕๖ |
| | (ตามแผนการกำกับดูแลและพัฒนาองค์กร) | | | | | | |
| | - งบบุคลากร | ๔๙๙.๑๙๑ | ๑๑๔.๖๓๕ | ๑๒๒.๒๑๔ | ๑๒๗.๔๒๐ | ๑๓๔.๙๒๓ | ๔๙๙.๑๙๒ |
| | - งบดำเนินงาน | ๒๑๔.๘๔๔ | ๔๙.๓๔๘ | ๕๓.๙๙๔ | ๕๓.๙๐๔ | ๕๗.๕๕๘ | ๒๑๔.๘๔๔ |
| | - งบเงินอุดหนุน | ๖๔.๘๖๕ | ๑๕.๕๘๙ | ๑๖.๔๗๘ | ๑๖.๓๙๙ | ๑๖.๓๙๙ | ๖๔.๘๖๕ |
| | - งบรายจ่ายอื่น | ๒๕.๙๕๕ | - | ๑๔.๕๘๐ | - | ๑๑.๓๖๔ | ๒๕.๙๕๕ |
| | รายการครุภัณฑ์ | | | | | | |
| | - เครื่องพิมพ์สำเนาระบบดิจิทัล ๑ เครื่อง | ๐.๐๙๖ | ๐.๐๙๖ | | | | ๐.๐๙๖ |
| | - เครื่องถ่ายเอกสารดิจิทัล ๔ เครื่อง | ๐.๔๘๐ | ๐.๔๘๐ | | | | ๐.๔๘๐ |
| | - ค่าซ่อมเครื่องบิน ๓ ลำ | ๒๒.๗๔๐ | ๑๖.๘๗๐ | ๕.๘๗๐ | ๒๑.๓๗๐ | | ๒๒.๗๔๐ |
| | - รถประจำตำแหน่ง ๑ คัน (รองอธิบดี) | ๑.๒๖๓ | | | | ๑.๒๖๓ | ๑.๒๖๓ |
| | รวมวงเงิน : กรมการบินพลเรือน | ๘,๖๒๐.๘๖๒ | ๑,๑๓๑.๘๗๓ | ๑,๔๙๔.๑๒๙ | ๑,๗๐๙.๙๙๓ | ๓,๒๐๖.๖๔๕ | ๗,๕๒๑.๓๑๓ |

แผนที่ยุทธศาสตร์ (Strategy Map) กรมการบินพลเรือน

(กลุ่มนโยบายและแผน สสพ.)

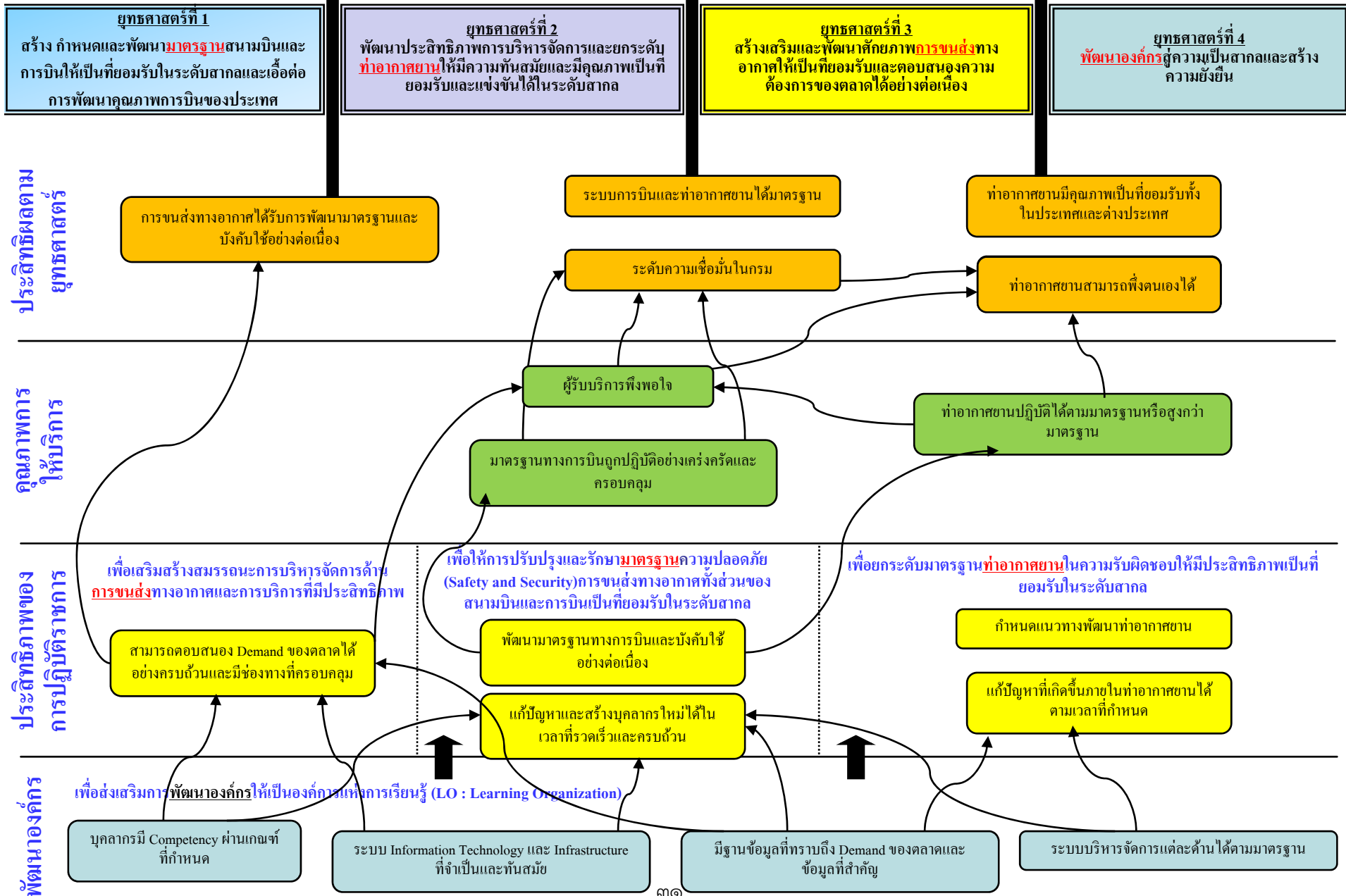
วิสัยทัศน์ “เป็นองค์กรชั้นนำในระดับภูมิภาค เพื่อการขับเคลื่อนและผลักดันให้การบินพลเรือนของประเทศเป็นที่ยอมรับและแข่งขันได้ในระดับสากล”



แผนที่ยุทธศาสตร์ (Strategy Map) กรมการบินพลเรือน

(ดร.รัฐ ธนาดิเรก)

วิสัยทัศน์ “เป็นองค์กรชั้นนำในภูมิภาค ASEAN ด้านการขับเคลื่อนและผลักดันให้ระบบการบินพลเรือนของประเทศมีความน่าเชื่อถือและแข่งขันได้ในระดับสากล”



| |
|-----------------------|
| |
| |
| หน่วยงาน รับผิดชอบ |
| สพท. |
| |
| |
| |
| |
| |
| |
| |
| |
| |
| |
| |
| |
| |
| |
| |
| |
| |
| |
| สสพ.(ศกอ.) |
| |
| สพท. |
| |
| |
| |
| |
| |
| |

| |
|-----------------------|
| |
| สพท. |
| หน่วยงาน รับผิดชอบ |
| |
| ศทส. |
| |
| |
| |
| |
| |
| |
| |
| |
| |
| |
| |
| |
| |
| |
| |
| |
| สบก.(พบส.) |
| |
| |
| |
| สสพ.(ศกอ.) |
| |

