

แผนผังแสดงขั้นตอนและระยะเวลาการปฏิบัติราชการ กรมการขนส่งทางอากาศ

กองมาตรฐานสนามบินและการอำนวยความสะดวกในการเดินอากาศ

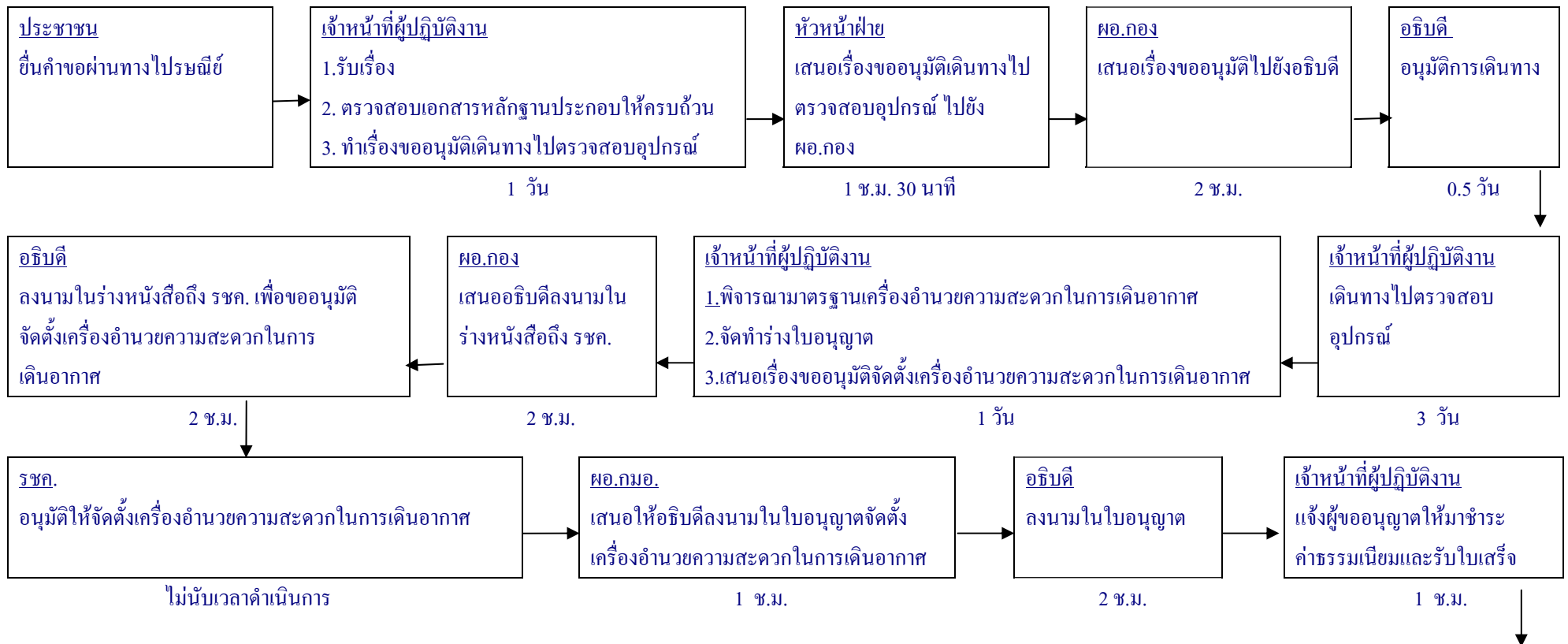
กระบวนการที่ใช้เวลาดำเนินการ 2-15 วัน

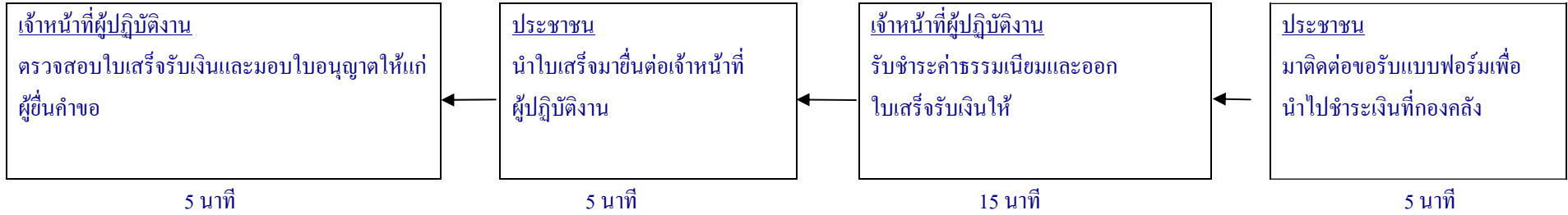
กระบวนการที่ 2.49

เรื่อง การขออนุญาตจัดตั้งเครื่องอำนวยความสะดวกในการเดินอากาศ ณ ณ สนามบินอนุญาต

(ช่วงยื่นคำขอ) ไม่มี เนื่องจากเป็นการส่งคำขอทางไปรษณีย์

(ระยะเวลารอคอย)





สรุป 1. ช่วงยื่นคำขอ

- ขั้นตอน - จุดบริการ - รวมระยะเวลา - นาที

2. ช่วงดำเนินการจนแล้วเสร็จ (รวมระยะเวลาช่วงยื่นคำขอด้วย)

16 ขั้นตอน 7 วัน