

แผนผังแสดงขั้นตอนและระยะเวลาการปฏิบัติราชการ

กรมการขนส่งทางอากาศ

สำนัก/กอง

สำนักมาตรฐานความปลอดภัยในการเดินอากาศ ส่วนทะเบียนและใบอนุญาต

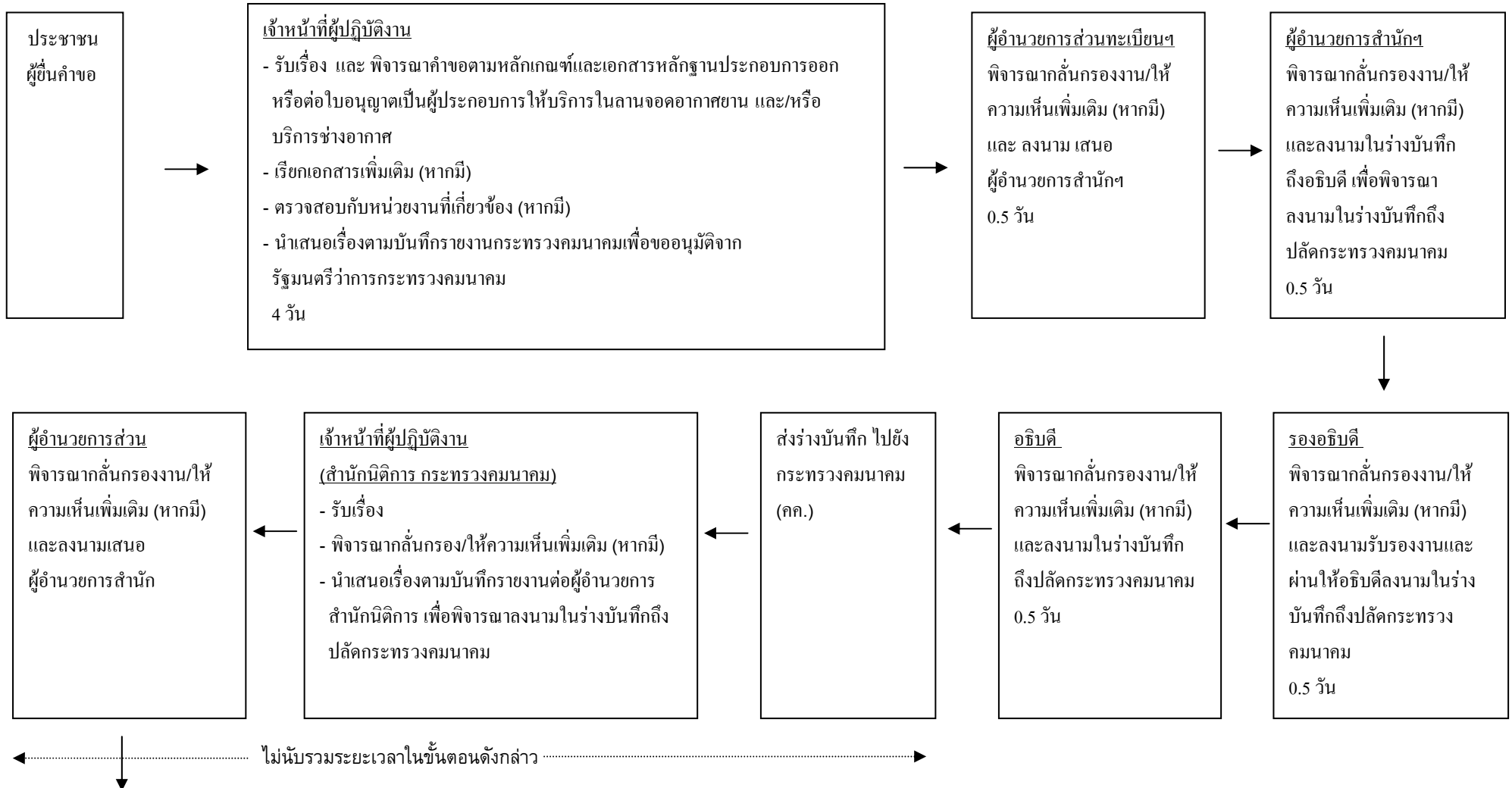
กระบวนงานที่ใช้เวลาดำเนินการ 2 - 15 วัน

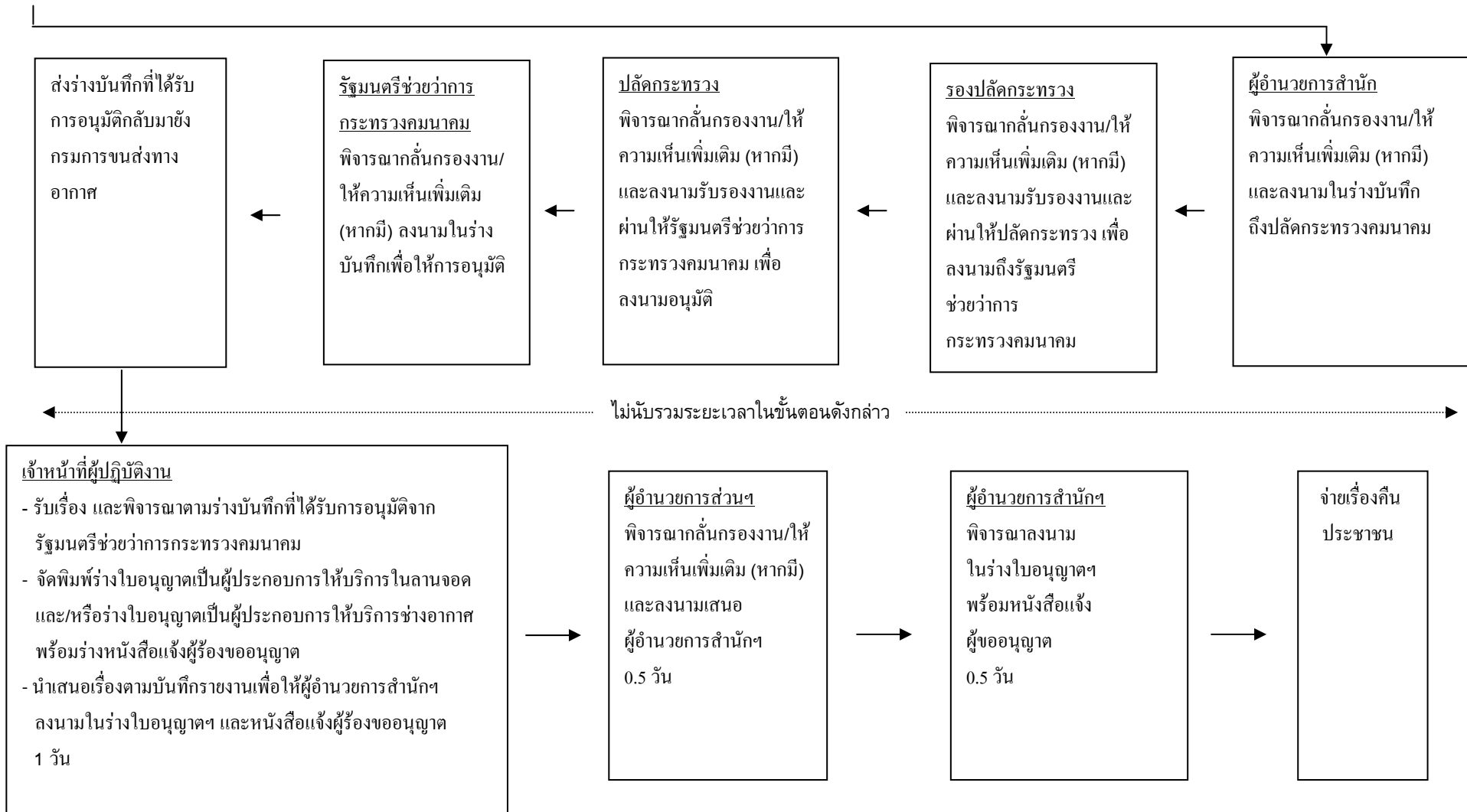
กระบวนงานที่ 2.62 เรื่อง การออกหรือต่อใบอนุญาตการเป็นผู้ประกอบการในลานจอดและบริการช่างอากาศ (ไม่รวมระยะเวลาที่กระทรวงอนุมัติ) (สพ.) (ที่ปรับปรุงใหม่)

(ช่วงยื่นคำขอ)

เป็นกระบวนงานที่ไม่มีช่วงยื่นคำขอ เนื่องจากการส่งคำขอทางไปรษณีย์/โทรสาร/โทรพิมพ์

(ระยะเวลารอคอย)





หมายเหตุ ไม่นับรวมระยะเวลาที่ขออนุมัติจากกระทรวงคมนาคม และไม่นับรวมระยะเวลาที่ต้องแก้ไขข้อบกพร่อง

สรุป ช่วงดำเนินการจนแล้วเสร็จ (รวมระยะเวลาช่วงยื่นคำขอด้วย)

17 ขั้นตอน

8 วัน